

Сетевые купольные PTZ-видеокамеры AXIS Q6035/-E

Купольные PTZ-видеокамеры формата HDTV 1080p с 20-кратным увеличением изображения для получения видеоизображений высочайшего качества.



- > Формат HDTV 1080p, 25/30 кадров/с
- > Формат HDTV 720p, 50/60 кадров/с
- > Функция день/ночь, поддержка кодека H.264
- > 20-кратное оптическое увеличение
- > Функция Active Gatekeeper, автоматическое слежение и туры
- > Поддержка технологии Power over Ethernet

Если вам требуется видеоизображение высочайшего качества и исключительная производительность, выберите сетевую купольную PTZ-видеокамеру AXIS Q6035/-E. Купольные PTZ-видеокамеры, предназначенные для установки в помещении и на открытом воздухе, обеспечивают видеонаблюдение с высокой четкостью на участках с большой площадью и высокую детализацию при увеличении масштаба изображения. Высокоскоростные PTZ-видеокамеры идеально подходят для использования в городе и видеонаблюдения по периметру, а также в аэропортах, морских портах и казино.

Видеокамеры AXIS Q6035/-E имеют обширные функции просмотра, обеспечивая отчетливое видеоизображение движений и резкие детали в целях идентификации. Формат HDTV 1080p отвечает стандарту SMPTE 274M в отношении разрешения 1 920x1 080 пикселей, максимальной частоты кадров 25/30 кадров/с, точности цветовоспроизведения формата HDTV и формата 16:9.

Видеокамера также поддерживает 50/60 кадров/с в формате HDTV 720p, идеальная для объектов, на которых требуется захват быстрых движений и более плавное видеоизображение.

20-кратное оптическое увеличение изображения видеокамеры в сочетании с разрешением HDTV 1080p приводит к получению резкого и насыщенного увеличенного изображения.

Поддержка питания по сети Ethernet упрощает процесс монтажа. Видеокамера AXIS Q6035, предназначенная для установки в помещении, имеет класс защиты IP52 от капель воды и грязи. Видеокамера AXIS Q6035-E, предназначена для установки вне помещения, имеет элементы защиты от актов вандализма, и защищена по IP66 и NEMA 4X от дождя, солнца, снега и льда. Благодаря технологии Arctic Temperature Control компании Axis, эта видеокамера может работать даже при температуре -40 °C).



Крепления для монтажа видеокамеры AXIS Q6035 на обычный и подвесной потолок включены в комплект поставки. Другие комплекты креплений приобретаются отдельно.



Видеокамера AXIS Q6035/-E идеально подходит для видеонаблюдения на критически важных объектах

Помимо изображения высочайшего качества, получаемого благодаря формату HDTV 1080p, сетевые купольные PTZ-видеокамеры AXIS Q6035/-E обеспечивают высочайшую надежность и функцию поворота/наклона/изменения масштаба изображения для видеонаблюдения на участках большой площади в помещении и на открытом воздухе в различных условиях эксплуатации.

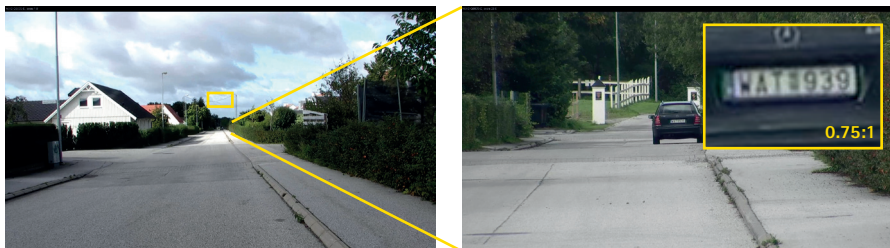
Изображение высочайшего качества с функцией высокоскоростного наклона/поворота/изменения масштаба изображения

Видеокамеры AXIS Q6035/-E позволяют получать видеоизображение при максимальной частоте кадров в формате HDTV 1080p, что обеспечивает в два раза большее число пикселей по сравнению с форматом HDTV 720p. Если в видеокамерах используется формат HDTV 720p, пользователи получают в два раза большее число кадров с секунду (50/60 кадров/с) для обеспечения плавного изображения.



AXIS Q6035-E позволяет читать тексты на расстоянии 1,6 км. Слева широкоформатный снимок в формате HDTV 1080p, а справа, 20-и кратный оптический зум на грузовое судно с надписью на борту.

Высокое разрешение вместе с 20-кратным оптическим изменением масштаба изображения с автоматической фокусировкой приводит к получению исключительной детализации при увеличенном изображении. Видеокамера AXIS Q6035/-E обеспечивает высокую скорость поворота/наклона под углом 450° в секунду, позволяя видеокамере очень. Камеры поддерживают несколько потоков видео в форматах H.264 и Motion JPEG. Видеокодк H.264 позволяет значительно оптимизировать использование канала передачи данных и сэкономить место, выделенное для хранения видеоматериала, без видимого ухудшения качества изображения.



AXIS Q6035-E позволяет рассмотреть номерной знак автомобиля на расстоянии 275м. Слева широкоформатный снимок в формате HDTV 1080p, а справа, 20-и кратный оптический зум на автомобильный номер.

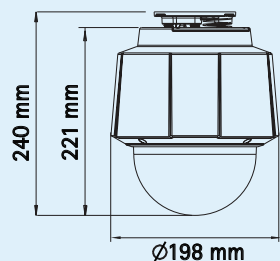
Видеокамеры имеют функцию день/ночь с автоматически снимаемым инфракрасным фильтром для получения четкого видеоизображения даже в условиях низкой освещенности. Функция широкого динамического диапазона обеспечивает более высокую видимость объектов, как в темных, так и в светлых участках обзора.

Для просмотра видеороликов, снятых AXIS Q6035-E, нужно пройти по ссылке www.axis.com/products/cam_q6035e/video

Размеры

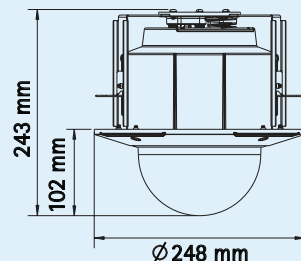
AXIS Q6035

Монтаж на обычный потолок

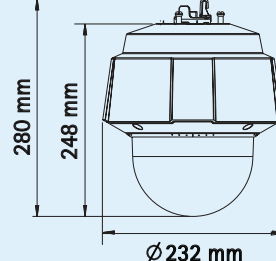


AXIS Q6035

Монтаж на подвесной потолок



AXIS Q6035-E



Автоматическое слежение и туры



Функция автоматического слежения и туров видеокамер AXIS Q6035/-E позволяет выполнять простую настройку автоматического тура с помощью такого устройства, как джойстик, для регистрации движений поворота/наклона/изменения масштаба изображения и продолжительности времени, потраченного в каждом объекте повышенного интереса. Затем можно включить этот тур путем нажатия кнопки или в запланированное время.

Функция Active Gatekeeper

Функция Active Gatekeeper позволяет видеокамерам AXIS Q6035/-E автоматически перемещаться в заданное положение, например, для увеличения масштаба изображения номерного знака автомобиля при обнаружении движения в заданном участке, а также для отслеживания выбранного объекта.



Надежная и простая установка

Питание камер AXIS Q6035/-E осуществляется по сети Ethernet (PoE), что обеспечивает простую установку. Видеокамеры подсоединяются к входящему в комплект поставку адаптеру питания High PoE одним сетевым кабелем, по которому передается питание, видео- и аудиосигналы, и сигналы управления наклоном/поворотом/изменением масштаба изображения (PTZ). Адаптер, в свою очередь, подсоединяется к коммутатору.

Видеокамеры имеют простое байонетное крепление для установки на потолок, стену, мачту или угол здания при помощи стандартных комплектов крепления Axis. В комплект поставки модели AXIS Q6035, предназначенной для использования внутри помещений, входят крепежные кронштейны для обычного и подвесного потолка. Порядок выполнения монтажа видеокамер см. по ссылке www.axis.com/products/video/camera/ptz_domes/installation/

В дополнение к требованиям классов защиты IP и NEMA 4X камеры AXIS Q6035/-E отвечают требованиям IK09 (для уличных камер), обеспечивая простой монтаж и надежную работоспособность в неблагоприятных условиях, как при установке внутри, так и снаружи помещений. Дополнительные кожухи не требуются. Функция Arctic Temperature Control, применяемая в PTZ-видеокамерах, предназначенных для использования на открытом воздухе, также поддерживает запуск видеокамер даже при температуре -40°C .



Сигнализация, передача звука и интеллектуальные функции видеонаблюдения

Интеллектуальные функции видеонаблюдения, например, видеодетектор движения, детекция звука и прикладные программы, поддерживаемые платформой AXIS Camera Application Platform, обеспечивают включения видеозаписи и отправку уведомлений по электронной почте, протоколам HTTP и TCP. В качестве опции для видеокамеры AXIS Q6035, предназначенной для использования внутри помещений, предлагается опциональный

кабель с несколькими разъемами, позволяющий получать и передавать звук, например, таким образом можно дистанционно прослушивать и поддерживать связь с нарушителями. При помощи этого кабеля также можно подключить видеокамеру к внешним устройствам, таким как датчики и реле, например, для включения освещения или запираания дверей при срабатывании тревоги.

Дополнительные аксессуары

Крепления AXIS T91A



Настенное



Угловое



Подвесное крепление



Потолочное

Для модели AXIS Q6035-E: RJ45 IP66 кабель с предварительно установленным разъемом (Cat-6) 5 м



Затемненный плафон



Поставляется бесплатно при заказе с уличной камерой

Источники освещения AXIS T90A



Пульт управления видеонаблюдением AXIS T8310



Адаптер AXIS T81B22 постоянного тока 30 Вт



Для модели AXIS Q6035: Кабель 5 м с универсальным разъемом для AXIS P55/Q60 (питание, порты ввода/вывода, аудио)



Для модели AXIS Q6035-E: Сетевой аудиомодуль ввода/вывода AXIS P8221



AXIS Camera Companion (включено), AXIS Camera Station и ПО от партнеров компании Axis по разработке приложений (не включено). Более подробная информация доступна на www.axis.com/products/video/software

Технические характеристики – сетевые купольные PTZ-видеокамеры AXIS Q6035/-E

Видеокамеры		Интеграция системы	
Модели	AXIS Q6035 60 Гц, AXIS Q6035 50 Гц AXIS Q6035-E 60 Гц, AXIS Q6035-E 50 Гц	Программный интерфейс	Открытый интерфейс API для интеграции программного обеспечения, включая VAPIX® и AXIS Camera Application Platform компании Axis Communications; подробнее см. сайт www.axis.com Включает спецификацию ONVIF, имеющуюся на сайте www.onvif.org AXIS Video Hosting System (AVHS) с быстрым подключением камеры
Матрица	Прогрессивная развертка CMOS 1/2.8	Интеллектуальное видео	Видеообнаружение движения, автоматическое слежение, функция Active Gatekeeper, платформа AXIS Camera Application Platform позволяет выполнять установку дополнительных приложений AXIS Q6035: Обнаружение по шуму
Объектив	f=4,7 – 94 мм, F1.6 – 3.5 автоматическая фокусировка, автоматическая функция день/ночь, угол обзора по горизонтали: 54,1° – 2,9° в формате HDTV 1080p, угол обзора по горизонтали: 37,6° – 2° в формате HDTV 720p	Тревожные события	Видеообнаружение движения, автоматическое слежение, платформа AXIS Camera Application Platform, заданное положение PTZ, температура, заполнение карты памяти AXIS Q6035: Обнаружение по шуму, внешний входной сигнал
Минимальная освещенность	Цветное изображение: 0,8 лк при 30 IRE F1.6 Черно-бело изображение: 0,04 лк при 30 IRE F1.6	Действия по тревоге	Отправка файлов по сети по FTP, HTTP и электронной почте; уведомления по электронной почте, HTTP, и TCP; активация тревожного выхода; запись видео непосредственно на устройство хранения; PTZ-пресеты, и тур патрулирования; режим день/ночь, пре- и пост-тревожная буферизация видео; AXIS Q6035: тревожный выход, проигрывание аудиоклипов, запись аудио на устройство хранения
Выдержка	От 1/30 000 с до 1/4 с	Поток данных	Данные о событиях
Наклон/поворот/увеличение (PTZ)	Автоориентация (E-flip), 100 заданных положений 20-кратное оптическое увеличение и 12-кратное цифровое увеличение, 240-кратное суммарное увеличение Поворот: 360° бесконечный, 0,05° – 450°/с AXIS Q6035: Наклон: 180°, 0,05° – 450°/с AXIS Q6035-E: Наклон: 220°, 0,05° – 450°/с	Средства для установки видеокамеры	Счетчик пикселей
Функциональность PTZ	Автоматическое слежение, туры, последовательность управления, индикатор направления на экране	Общие сведения	
Видео		Корпус	Купол акриловый (ПММА), прозрачный AXIS Q6035: металлический (алюминиевый) корпус, класс защиты IP52 AXIS Q6035-E: Металлический корпус (алюминий) с классом защиты IP66, NEMA 4X и IK09, прозрачный плафон из поликарбоната (PC), солнцезащитный козырек (PC/ASA)
Видекодек	H.264 (MPEG-4 Part 10/AVC) Motion JPEG	Память	ОЗУ 256 Мбайт, флэш-память 128 Мбайт
Разрешение	От HDTV 1080p 1920x1080 до 320x180 От HDTV 720p 1280x720 до 320x180	Питание	AXIS Q6035: Питание по сети Ethernet (PoE+, IEEE 802.3at), не более 30 Вт 24-34 В постоянного тока, не более 20 Вт; 20-24 В переменного тока, не более 30 ВА. 1-портовый адаптер AXIS T8123 High PoE Midspan: 100-240 В переменного тока AXIS Q6035-E: Питание по сети Ethernet, не более 60 Вт 1-портовый адаптер AXIS T8124 High PoE Midspan: 100-240 В переменного тока, не более 74 Вт
Частота кадров	H.264: До 30/25 кадров/с (60/50 Гц) в формате HDTV 1080p H.264: До 60/50 кадров/с (60/50 Гц) в формате HDTV 720p Motion JPEG: до 25 кадр/с (60/50 Гц) в формате HDTV 1080p Motion JPEG: До 50 кадров/с (60/50 Гц) в формате HDTV 720p	Разъемы	RJ45 для 10BASE-T/100BASE-TX PoE AXIS Q6035: Требуется мультиконнекторный кабель (в комплект не входит) для питания пост. и переми. током, 4 конфигурируемых входа/выхода тревоги, вход микрофона, линейный моноход, линейный моновыход на активный динамик AXIS Q6035-E: В комплект входит разъем RJ45 с классом защиты IP66
Потоковое видео	Несколько отдельно конфигурируемых потоков в форматах H.264 и Motion JPEG Выборочная частота кадров и полоса пропускания VBR/CBR H.264	Устройства хранения данных	SD/SDHC/SDXC слот с поддержкой карт памяти до 64 Гб (карта памяти не идет в комплекте); поддержка записи на сетевой ресурс (сетевое устройство хранения данных или файловый сервер)
Настройки изображения	Широкий динамический диапазон (WDR), ручная выдержка, сжатие, цвет, яркость, резкость, баланс белого, параметры экспозиции, зоны экспозиции, компенсация контровой засветки, точная подстройка для условий низкой освещенности, поворот, коррекция соотношения сторон, наложение текста и изображения (оверлей), 32 индивидуальных 3D-маски приватности, стоп-кадры (с функцией PTZ)	Условия работы	AXIS Q6035: От 0 °C до 50 °C относительная влажность 15 – 85% (без конденсата) AXIS Q6035-E: От –40 °C до 50 °C Функция Arctic Temperature Control позволяет выполнять запуск видеокамеры при температуре –40 °C относительная влажность 15-100% (конденсата)
Поддержка звука, только модель AXIS Q6035		Сертификаты	EN 55022 Класс В, EN 61000-3-2, EN 61000-3-3, EN 61000-6-1, EN 61000-6-2, EN 55024, FCC Часть 15 Подраздел В Класс В, ICES-003 Класс В, VCCI Класс В, C-tick AS/NZS CISPR 22 Класс В AXIS Q6035: IEC 60529 IP52, IEC 60721-4-3 Класс 3К3, 3М3, EN/IEC 60068-2, EN 60950-1, KCC Класс В AXIS Q6035-E: IEC 60529 IP66, NEMA 250 Type 4X, IEC 62262 IK09, KCC Class A, IEC/EN/UL 60950-1, IEC/EN/UL 60950-22, IEC 60068-2-1, IEC 60068-2-2, IEC 60068-2-78, IEC 60068-2-14, IEC 60068-2-30, IEC 60068-2-6, IEC 60068-2-27, IEC 60068-2-60, IEC 62236-4:2008, EN 50121-4:2006, EN 60950-22, ISO 4892-2 Адаптер: GS, UL, cUL, CE, FCC, VCCI, CB, KCC, UL-AR
Потоковое аудио	В двух направлениях	Вес	AXIS Q6035: Видеокамера: 2,6 кг, с креплением для подвесного потолка: 3,2 кг AXIS Q6035-E: 3,5 кг
Сжатие аудио	AAC-LC 8/16 кГц, G.711 PCM 8 кГц, G.726 ADPCM 8 кГц Конфигурируемый битрейт	В комплекте	Руководство по установке, диск с ПО для установки и настройки, лицензия к декодеру для Windows на одного пользователя AXIS Q6035: 1-портовый адаптер AXIS T8123 High PoE Midspan, Затемненный коллап, комплект крепления на обычный и подвесной потолок AXIS Q6035-E: Солнцезащитный козырек, разъем RJ45 с классом защиты IP66, 1-портовый адаптер AXIS T8123 High PoE Midspan
Входы/выходы	Требуется мультиконнекторный кабель (в комплект не входит) для подключения внешнего микрофона или линейного входа и линейного выхода		
Сеть			
Безопасность	Защита паролем, фильтрация IP-адресов, шифрование HTTPS*, управление сетевым доступом по IEEE 802.1X*, аутентификация, журнал доступа пользователей		
Поддерживаемые протоколы	IPv4/v6, HTTP, HTTPS*, SSL/TLS*, QoS Layer 3 DiffServ, FTP, CIFS/SMB, SMTP, Bonjour, UPnP™, SNMPv1/v2c/v3 (MIB-II), DNS, DynDNS, NTP, RTPS, RTP, TCP, UDP, IGMP, RTCP, ICMP, DHCP, ARP, SOCKS		

* В комплект поставки продукта входит программное обеспечение, разработанное в рамках проекта OpenSSL Project для использования в приложениях OpenSSL Toolkit (www.openssl.org)

Дополнительную информацию см. на веб-сайте www.axis.com