



**Руководство пользователя
по управлению экранным меню**

OPTIMUS IB-792



Спецификация

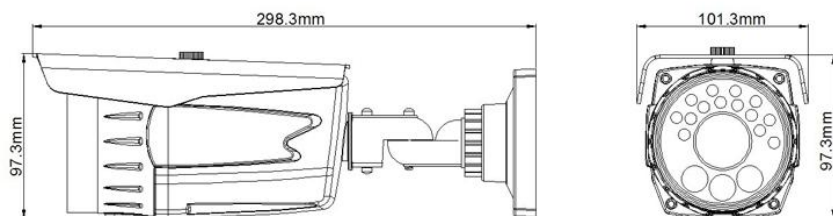
- 1/3" Sony CCD Super HAD II (960H)
- Разрешение 700 ТВЛ
- ИК-подсветка 3 мощных ИК диода с линзами и 14 диодов типа Piranha (до 100м)
- Класс защиты IP66



Технические характеристики

Модель	Optimus IB-792
Чувствительный элемент	1/3" Sony CCD Super HAD II (960H)
Разрешение	700 ТВЛ
Объектив	Варифокальный 6~22 мм
Количество пикселей	PAL: 976(H)*582(V)
Чувствительность	0 Лк (при вкл. ИК подсветке)
Баланс белого	Авто
DNR	2D
ATR	Выкл. / Вкл.
Отношение сигнал/шум	Более 48 дБ
Электронный затвор, скорость	PAL:1/50-1/100,000 сек
Экранное меню	Управление с помощью джойстика
Режим день/ночь	Авто
ИК-подсветка	ИК-подсветка 3 мощных ИК диода с линзами и 14 диодов типа Piranha (до 100м)
Рабочая температура	От -40°C до +50°C
Питание	DC12V±10%
Потребляемая мощность	560 мА
Система видеосигнала	PAL / NTSC
Видеовыход	1Vp-p / 75Ом
AGC	Авто
Размеры	298,2x97,3x101,3 мм
Масса	800гр
Класс защиты	IP66
Цвет	Белый

Размеры

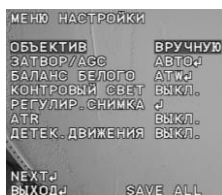


Руководство по настройке экранного меню

Для входа в главное меню нажмите центральную кнопку. Используйте кнопки “UP” (“Вверх”) и “DOWN” (“Вниз”) для выбора необходимых пунктов меню. Нажмите “LEFT” (“Влево”) либо “RIGHT” (“Вправо”) для изменения параметров. Нажмите повторно центральную кнопку для перехода в подменю выбранного пункта.

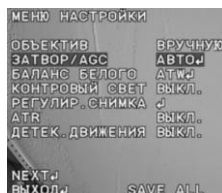
LENS (Lens settings): Настройки объектива

Нажмите “LEFT” (“Влево”) или “RIGHT” (“Вправо”) для выбора настройки. Для перехода в подменю нажмите центральную кнопку.



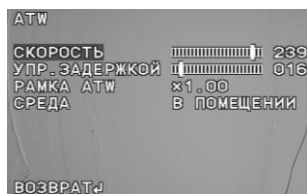
SHUTTER/AGC (Затвор/AGC): Автоматическая регулировка усиления

Нажмите “LEFT” (“Влево”) или “RIGHT” (“Вправо”) для выбора настройки. Для перехода в подменю нажмите центральную кнопку.



WHITE BAL: Баланс белого

Нажмите “LEFT” (“Влево”) или “RIGHT” (“Вправо”) для выбора настройки. Для перехода в подменю нажмите центральную кнопку.





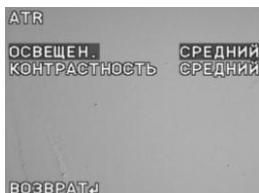
PICT ADJUST: Регулировка снимка

Нажмите “LEFT” (“Влево”) или “RIGHT” (“Вправо”) для выбора настройки. Для перехода в подменю нажмите центральную кнопку.



ATR: Адаптивная коррекция полутонов

Нажмите “LEFT” (“Влево”) или “RIGHT” (“Вправо”) для выбора настройки. Для перехода в подменю нажмите центральную кнопку.



MOTION DET: Детекция движения

Нажмите “LEFT” (“Влево”) или “RIGHT” (“Вправо”) для выбора настройки. Для перехода в подменю нажмите центральную кнопку.



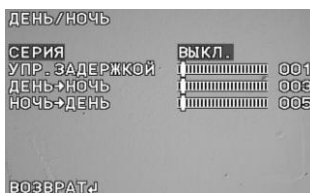
PRIVACY: Маскировка области

Нажмите “LEFT” (“Влево”) или “RIGHT” (“Вправо”) для выбора настройки. Для перехода в подменю нажмите центральную кнопку.



DAY/NIGHT: Режим День/Ночь

Нажмите “LEFT” (“Влево”) или “RIGHT” (“Вправо”) для выбора настройки. Для перехода в подменю нажмите центральную кнопку.



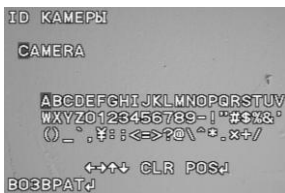
NR: Подавление шума

Нажмите “LEFT” (“Влево”) или “RIGHT” (“Вправо”) для выбора настройки. Для перехода в подменю нажмите центральную кнопку.



CAMERA ID: Идентификационный номер камеры

Нажмите “LEFT” (“Влево”) или “RIGHT” (“Вправо”) для выбора настройки. Для перехода в подменю нажмите центральную кнопку.



LANGUAGE: Язык

Нажмите “LEFT” (“Влево”) или “RIGHT” (“Вправо”) для выбора языка.

