

# **РУКОВОДСТВО ПО ЭКСПЛУАТАЦИИ**

**MBK-LV 700 Ball (2,8-12)  
MBK-LV 700 Strong (2,8-12)  
MBK-LV 700 Street (2,8-12)  
MBK-LV 700 Street (9-22)**

*Благодарим Вас за то, что Вы выбрали изделие фирмы “БайтЭрг”.*

*Ваша жизнь станет более безопасной и комфортной.*

*Перед установкой изделия внимательно изучите настоящее руководство.*

## 1. МЕРЫ ПРЕДОСТОРОЖНОСТИ

Меры безопасности при установке и эксплуатации видеокамеры должны соответствовать требованиям «Правил технической эксплуатации электроустановок потребителей» и «Правил техники безопасности при эксплуатации электроустановок потребителей».

***Не устанавливайте видеокамеру там, где отсутствует стабильное освещение.***

Резкие изменения освещения или вспышки могут привести к некорректной работе видеокамеры.

***Не касайтесь линзы объектива.*** Это одна из наиболее важных частей видеокамеры. Следите за чистотой линз.

***Не устанавливайте видеокамеру в условиях воздействия экстремальных температур.***

Особенно внимательно отнеситесь к обеспечению вентиляции при высокой температуре.

***Всегда надежно крепите видеокамеру к поверхности.***

В противном случае это может привести к ее падению и повреждению.

***Не бросайте видеокамеру и не подвергайте ее механическим ударам.***

Это может вызвать появление неисправностей.

***Избегайте попадания жидкости внутрь видеокамеры.***

Жидкости могут содержать минералы, которые разрушают электронные компоненты.

***Не разбирайте видеокамеру.***

Результатом таких действий может стать возпламенение, получение электрошока или возникновение других опасностей.

***Не пользуйтесь видеокамерой рядом с утечкой газа или топлива.***

Это может привести к воспламенению или появлению других опасностей.

***Прекратите эксплуатацию видеокамеры при обнаружении неполадки.***

## **2. НАЗНАЧЕНИЕ ВИДЕОКАМЕРЫ**

Видеокамеры цветного изображения высокого разрешения:

МВК-LV 700 Ball (2,8-12),

МВК-LV 700 Strong (2,8-12),

МВК-LV 700 Street (2,8-12),

МВК-LV 700 Street (9-22)

предназначены для применения в составе комплекса видеонаблюдения.

Видеокамера формирует видеосигнал в стандарте PAL. Сигнал может непосредственно выводиться на видеомонитор, видеорегистратор или другое приемное оборудование.

В видеокамере используется комплект ПЗС 960H Sony Super HADII и процессор Sony Effio-E, благодаря чему формируется цветной видеосигнал высокого разрешения 700твл.

Реализованы следующие функции и режимы:

- шумоподавление 2D-DNR;
- цифровая обработка изображения D-WDR, ATR, HLC;
- четкость SHARPNESS.

Объектив с постоянной диафрагмой и изменяемым фокусным расстоянием.

В видеокамерах реализован режим день/ночь — при малой освещенности автоматически происходит переход в черно-белый режим, включается ИК подсветка. Наблюдение можно вести при полном отсутствии внешнего освещения.

Из видеокамеры выходит кабель с влагозащищенным джойстиком, обеспечивающим настройку OSD меню.

Питание видеокамер осуществляется от внешнего стабилизированного источника 12В.

*Производитель оставляет за собой право вносить изменения в конструкцию, комплектацию или технологию изготовления изделия, не ухудшающие его потребительских свойств.*

### **Видеокамера MBK-LV700 Ball (2,8-12)**

предназначена для установки внутри помещений на горизонтальные поверхности. Для установки видеокамеры MBK-LV700 Ball, отсоедините монтажный фланец от основания видеокамеры, повернув его против часовой стрелки.

С помощью прилагаемого крепежа, закрепите монтажный фланец на несущей поверхности.



Из корпуса видеокамеры выходит кабель, заканчивающийся разъемами питания и видео. Штатно предусмотрен выход кабеля «в сторону», при необходимости прокладки кабеля «сквозь» несущую поверхность, удалите мембрану в центре монтажного фланца и пропустите кабель сквозь образовавшееся отверстие.

Установите видеокамеру на монтажный фланец и поверните по часовой стрелке до упора. Снимите защитный колпак, нажав на клавишу фиксатора.

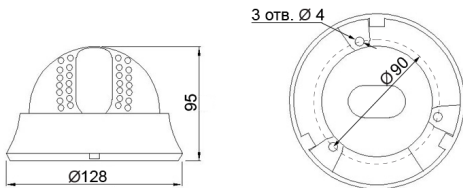
Подключите видеокамеру и, контролируя изображение на мониторе, сориентируйте видеокамеру в нужном направлении, настройте угол обора и резкость.

Для лучшего доступа к рукояткам объектива, поверните блок ИК излучателей, затем верните его до касания с объективом.

При необходимости, поверните маскирующую вставку внутри колпака, совместив прозрачное окно с направлением наблюдения.

Купол имеет однозначное положение, ориентируйтесь по вырезу в ободке основания и выступу в куполе.

Установите защитный колпак.



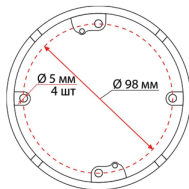
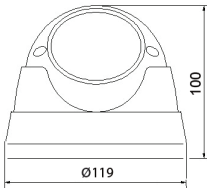
**Видеокамера МБК-LV700 Strong (2,8-12)** может быть использована как внутри, так и вне помещений без дополнительных гермокожухов и устройств обогрева. Имеет трудно съемную конструкцию корпуса, рекомендуется для установки в местах, где высок риск вандализма.

Конструкция корпуса обеспечивает три степени свободы, что позволяет устанавливать видеокамеру, как на горизонтальные, так и на вертикальные или наклонные поверхности.



Из корпуса видеокамеры выходит кабель, заканчивающийся разъемами питания и видео.

Подключите видеокамеру и, контролируя изображение на мониторе, ориентируйте видеокамеру в нужном направлении, настройте угол обзора и резкость. При необходимости настройки OSD меню, воспользуйтесь джойстиком, расположенном на кабеле, выходящем из видеокамеры.



**Видеокамеры MBK-LV700 Street (2,8-12) и MBK-LV700 Street (9-22)** могут быть использованы как внутри, так и вне помещений без дополнительных гермокожухов и устройств обогрева.

В комплекте регулируемый солнцезащитный козырек.

Универсальная конструкция кронштейна позволяет устанавливать видеокамеру, как на горизонтальные, так и на вертикальные или



наклонные поверхности.

Для установки видеокамеры, с помощью прилагаемого крепежа,

закрепите ее на несущей поверхности. Подключите видеокамеру и, контролируя изображение на мониторе, сориентируйте видеокамеру в нужном направлении, настройте угол обзора и резкость.

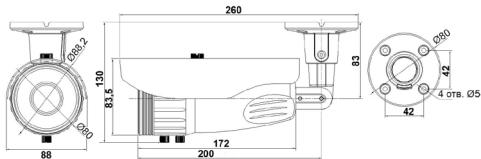
При необходимости настройки OSD меню, воспользуйтесь джойстиком, расположенном на кабеле, выходящем из видеокамеры.

Для изменения положения корпуса, ослабьте все три винта фиксации кронштейна, ориентируйте видеокамеру в направлении наблюдения, затяните винты фиксации кронштейна.

## Внимание!

*После фиксации кронштейна не допускается прилагать к корпусу видеокамеры скручивающих усилий против часовой стрелки – это может привести к разгерметизации корпуса.*

Для настройки угла обзора и резкости используйте рукоятки, расположенные снаружи корпуса, в нижней его части. Герметичность при этом сохраняется.



## 4. ТЕХНИЧЕСКИЕ ХАРАКТЕРИСТИКИ

Наименование	<b>MBK-LV700 Ball (2,8-12)</b>	<b>MBK-LV700 Strong (2,8-12)</b>
Фото		
Описание	Цветная день/ ночь купольная камера высоко- го разрешения для помещений. ИК подсветка.	Цветная день/ ночь уличная трудносъемная камера высоко- го разрешения. ИК подсветка.
Матрица	1/3" 960H Sony Super HADII	
Разрешающая способность	700твл	
Минимальная освещенность на объекте	0.19 лк/F1.4; 0 лк до 20м (ИК вкл.)	
Объектив	Варио 2,8-12 мм	
Отношение сигнал/шум	52 дБ	

Наименование	<b>MBK-LV700 Ball (2,8-12)</b>	<b>MBK-LV700 Strong (2,8-12)</b>
Выходной сигнал	PAL (1 В/75 Ом)	
Электронный затвор	1/50 — 1/100 000 сек	
Баланс белого	авто/ ручной	
День/ночь	авто/ цветной/ черно-белый	
Компенсация встречной засветки	выкл/BLC/HLC	
APУ(AGC)	авто/ ручной	
Шумоподавление	2D-DNR	
ИК подсветка	22 диода, дальность до 20 м	36 диодов, дальность до 30 м
Допустимая влажность	85%	IP-66
Диапазон рабочих температур	-10°C...+50°C	-45°C...+50°C
Питание	DC 12В±10%/ 360мА	DC 12В±10%/ 450мА
Габариты	Ø128x95 мм	Ø119x100 мм
Вес, нетто/брутто	320 г / 430 г	720 г / 840 г
Размер упаковки	135x135x125 мм	

Наименование	<b>MBK-LV700 Street (2,8-12)</b>	<b>MBK-LV700 Street (9-22)</b>
Фото		
Описание	Уличная цветная день/ночь камера высокого разрешения с вариообъективом. ИК подсветка.	Уличная цветная день/ночь камера высокого разрешения с вариообъективом. ИК подсветка.
Матрица	1/3" 960H Sony Super HADII	
Разрешающая способность	700твл	
Минимальная освещенность на объекте	0.19 лк/F1.4; 0 лк до 40м (ИК вкл.)	
Объектив	2,8-12 мм	9-22 мм
Отношение сигнал/шум	52 дБ	
Выходной сигнал	PAL (1 В/75 Ом)	
Электронный затвор	1/50 — 1/100 000 сек	

Наименование	МБК-LV700 Street (2,8-12)	МБК-LV700 Street (9-22)
Баланс белого	авто	
День/ночь	авто/ цветной/ черно-белый	
Компенсация встречной засветки	выкл/BLC/HLC	
APУ(AGC)	авто/ ручной	
Шумоподавление	2D-DNR	
ИК подсветка	48 диодов, дальность до 40 м	
Исполнение	IP-66	
Диапазон рабочих температур	-45°С...+50°С	
Питание	DC 12В±10%/ 500мА	
Габариты	Ø93x85 мм, 260x88x130 мм	
Вес, нетто/ брутто	750 г/ 930 г	
Размеры упаковки	300x146x120 мм	

## 5. УСТАНОВКА ВИДЕОКАМЕРЫ

При установке и эксплуатации видеокамеры необходимо руководствоваться следующими нормативными документами:

- РД 78.36.003-2002 «Инженерно-техническая укрепленность. Технические средства охраны. Требования и нормы проектирования по защите объектов от преступных посягательств. Руководящие документы».
- требования Р78.36.008-99 к проектированию систем охранного телевидения.

С помощью прилагаемого крепежа закрепите видеокамеру на несущей поверхности.

Соедините видеовыход (разъем BNC) с приемным устройством.



Соблюдайте полярность при подключении источника питания.



Смотрите видеоинструкции по установке на <http://www.youtube.com/byterg2010>.



## 6. КОМПЛЕКТ ПОСТАВКИ

Видеокамера в сборе	1 шт.
Крепеж	1 комплект
Ключ Г-образный*	1 шт.
Разъем питания	1 шт.
Руководство по эксплуатации	1 шт.
Индивидуальная упаковка	1 шт.

\* кроме MBK-LV700 (2.8-12) Ball

## 7. ГАРАНТИЙНЫЕ ОБЯЗАТЕЛЬСТВА

ООО «БайтЭрг» гарантирует работу видеокамеры в течение 24 месяцев с момента продажи.

Гарантийные обязательства недействительны, если причиной неисправности видеокамеры являются:

- умышленная порча;
- пожар, наводнение, стихийные бедствия;
- аварии в сети питания;
- неправильное подключение видеокамеры (ошибка в полярности питания, ошибка в выборе источника питания);
- механические повреждения.

## **8. СЕРВИСНЫЕ ЦЕНТРЫ**

### **Сервисный центр ООО «БАЙТЭРГ».**

*Москва, ул. Большая почтовая, д.34. стр 12, 1  
этаж, тел.: 8 (495) 221-66-22 (доб. 221).*

### **Сервисный центр ООО «Стэлс».**

*Благовещенск, ул. Артиллерийская, д.17,  
тел.: 8 (4162)51-97-77.*

### **Сервисный центр ООО «Акцент».**

*Владивосток, ул. Хабаровская, д.8,  
тел.: 8 (4232) 44-77-11.*

### **Сервисный центр ООО «АКСИОМА»**

*Владикавказ, Проспект Доватора, 22  
тел./факс: 8(8672) 52 04 85.*

### **Сервисный центр ООО «Русичи Трейд».**

*Иркутск, ул. Кожова, д.24,  
тел.: 8 (3952) 56-11-00.*

### **Сервисный центр ЗАО «ТЕКО».**

*Казань, ул. Проспект Победы, 19. ;  
тел./факс: 8 (843) 299-77-33.*

**Сервисный центр ООО «Эман».**

**Красноярск**, ул. 60 лет Октября, д. 96Г;  
тел./факс: 8 (391) 233-98-66, 233-98-69.

**Сервисный центр ООО «Монолит СБ»**

**Красноярск**, ул. Семафорная, 219;  
тел./факс: 8 (391) 259-05-14.

**Сервисный центр ЗАО «Форт Диалог».**

**Республика Татарстан, Набережные  
Челны,**  
пр. Московский, д.140, тел.: 8 (8552) 59-37-78.

**Сервисный центр ЗАО Корпорация «Грумант».**

**Новосибирск**, ул. Кропоткина, д. 92/3;  
тел./факс: (383) 210-52-53

**Сервисный центр ООО «Компании «РИМ».**

**Оренбург**, ул. Кирова, д. 2/1,  
тел. 8 (3532) 77-28-79

**Сервисный центр ООО «КОРОНЭЛЬ».**

**Саратов**, ул. Крайняя, д.129,  
тел.: 8 (8452) 47-90-96.

**Сервисный центр ООО «Центр  
Безопасности «Связь-город».**

**Сургут, ул. Республики, д.78А,  
тел.: 8 (3462) 28-02-80.**

**Сервисный центр ООО «Агенства  
безопасности «ВИДЕОКОМ».**

**Хабаровск, ул. Союзная, д.23б, офис 203  
тел. 8 (4212) 52-44-88**

**Сервисный центр ООО «Гуард».**

**Якутск, ул. Петра Алексеева, д.7»Г»,  
тел.: 8 (4112) 44-48-30.**

*По состоянию на апрель 2013 г.*

*С актуальным перечнем сервисных центров  
можно ознакомиться на [http:// byterg.ru/servis/](http://byterg.ru/servis/)*

ООО «БайтЭрг» Россия, г. Москва.

Изготовлено в КНР  
Протестировано в России.