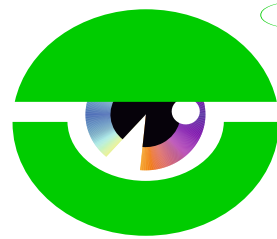




KENO

GREEN



Краткая инструкция

IP ВИБСОКОМЕРЫ



KN-CE406V3310

KN-CE406A3310



8 (800) 100-21-32

www.keno-cctv.ru / www.keno-ip.ru

Уважаемый покупатель!

Благодарим Вас за покупку нашего устройства.

Настоящее руководство пользователя предназначено служить справочным руководством. Здесь Вы можете найти информацию о возможностях и функциях приобретенного оборудования. До установки и эксплуатации, пожалуйста, внимательно прочтите следующие меры предосторожности и предупреждения!

Важные меры предосторожности и предупреждения

• Электробезопасность

Установка и эксплуатация должны удовлетворять Вашим местным правилам электробезопасности, внимательно относитесь к функциям внешнего питания, используйте только устройства и блоки питания, подходящие к видеокамере. Мы не несем обязательств и ответственности за любые пожары или поражения электрическим током, вызванные неправильным обращением или установкой.



ВО ИЗБЕЖАНИЕ ПОРАЖЕНИЯ ЭЛЕКТРИЧЕСКИМ ТОКОМ
НЕ ПЫТАЙТЕСЬ САМОСТОЯТЕЛЬНО ПОЧИНИТЬ НЕИСПРАВНОЕ УСТРОЙСТВО
ПО ВОПРОСАМ ОБСЛУЖИВАНИЯ ОБРАТИТЕСЬ В СЛУЖБУ ПОДДЕРЖКИ

1. Назначение видеокамеры

Уличная IP видеокамера предназначена для охранного видеонаблюдения вне помещений. Исполнение видеокамеры позволяет монтировать ее на улице, без применения дополнительных гермокожухов и устройств подогрева

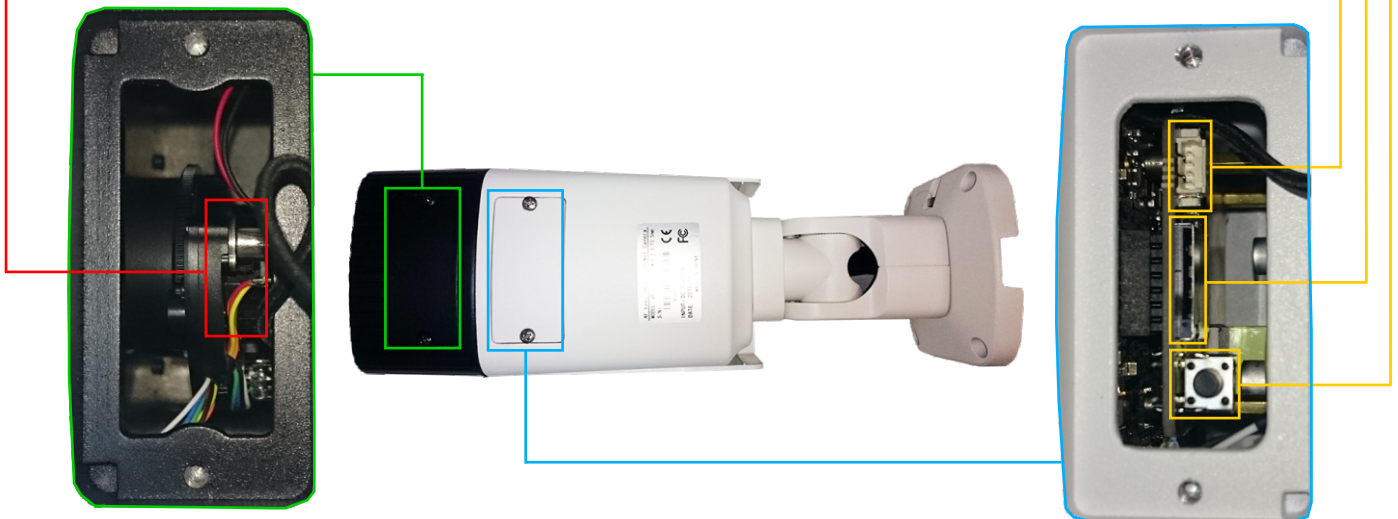
2. Особенности видеокамеры

KN-CE406V3310

- Поддержка стандарта Onvif Profile - S
- Разрешение 4.0 Мегапикселя
- Объектив 3.3 - 10.5мм, ручное управление
- ИК прожектор III поколения до 50м
- Высокая чувствительность: Цвет:0.01lux/F1.2, Ч/Б:0.005lux, 0lux ИК вкл.
- Грозазащита до 4000В
- Кнопка сброса настроек
- Запись видео на SD карту
- Сервис COM порт
- Водонепроницаемая камера с классом защиты IP66

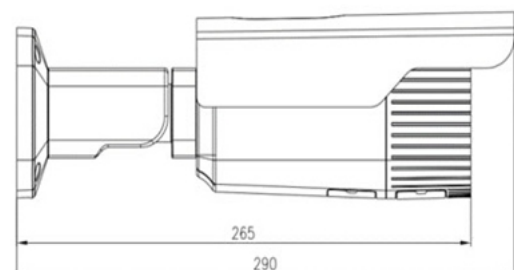
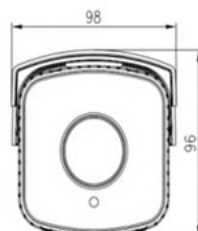
KN-CE406A3310

- Поддержка стандарта Onvif Profile - S
- Разрешение 4.0 Мегапикселя
- Моторизированный объектив 3.3 - 10.5мм, автофокус
- ИК прожектор III поколения до 50м
- Высокая чувствительность: Цвет:0.01lux/F1.2, Ч/Б:0.005lux, 0lux ИК вкл.
- Грозазащита до 4000В
- Кнопка сброса настроек
- Запись видео на SD карту
- Сервис COM порт
- Водонепроницаемая камера с классом защиты IP66



3. Комплект поставки и механические характеристики



- Видеокамера - 1 шт.
- Руководство пользователя- 1 шт.
- Дюбель - 4 шт.
- Шуруп - 4 шт.
- Трафарет для монтажа - 1 шт.
- Пакет силикагеля - 1 шт.
- Разъем питания - 1 шт.



4. Технические характеристики

Модель	KN-CE406V3310	KN-CE406A3310
Система		
Тип матрицы	1/3", 4.0 Megapixel OV4689 CMOS Sensor	1/3", 4.0 Megapixel OV4689 CMOS Sensor
Эффективные пиксели	2592(H) x 1520(V)	2592(H) x 1520(V)
Электронный затвор	Auto/ 1/25s-1/10000s	Auto/ 1/25s-1/10000s
Мин. Освещенность	Цвет:0.01lux/F1.2,Ч/Б:0.005 lux, 0lux ИК вкл.	Цвет:0.01lux/F1.2,Ч/Б:0.005 lux, 0lux ИК вкл.
Сигнал / шум	≥50db(AGC OFF)	≥50db(AGC OFF)
Камера		
ИК фильтр	Авто ICR	Авто ICR
ИК подсветка	ИК диоды III поколения до 50м	ИК диоды III поколения до 50м
Компенсация засветки	BLC / HLC / DWDR	BLC / HLC / DWDR
Баланс белого	Авто	Авто
Усиление	Авто/Ручной	Авто/Ручной
Шумоподавление	3DNR	3DNR
Приватные зоны	До 4-х зон	До 4-х зон
Оптика		
Объектив	3.3~10.5mm 5 Megapixel Lens	3.3~10.5mm 5 Megapixel Auto Lens
Светосила	1/3" F1.4	1/3" F1.4
Угол обзора	H: 105°(Wide)~35.5°(Tele)	H: 105°(Wide)~35.5°(Tele)
Video		
Формат кодирования	HAVEC H.265 / H.264 (High, Main, Base)	HAVEC H.265 / H.264 (High, Main, Base)
Основной поток, К/С	4Mpx (1~20), 3Mpx/1080P/720P (1~25)	4Mpx (1~20), 3Mpx/1080P/720P (1~25)
Доп. поток, К/С	720P (1~25), D1/CIF(1 ~ 25)	D1/CIF(1 ~ 25)
Поток	32K ~ 8192Kbps, Auto, ROI, Corridor Mode	32K ~ 8192Kbps, Auto, ROI, Corridor
Сеть		
Порт	RJ-45 (10/100Base-T)	RJ-45 (10/100Base-T)
Протокол	CP/IP, UDP, DHCP, UPNP,DNS,PPPOE, DDNS, FTP, SMTP,NTP,RTSP	CP/IP, UDP, DHCP, UPNP,DNS,PPPOE, DDNS, FTP, SMTP,NTP,RTSP
ONVIF	Profil-S (Motion, Alarm, MetaData)	Profil-S (Motion, Alarm, MetaData)
Кол-во пользователей	До 10 пользователей	До 10 пользователей
Аналитика	Пересечение линий, определение объекта	Пересечение линий, определение объекта
Дополнительно		
Аудио	G.711A, 1 Вх. / 1 Вых.	G.711A, 1 Вх. / 1 Вых.
Тревога	2 Вх. / 1 Вых.	2 Вх. / 1 Вых.
ePTZ	RS485	RS485
Видеовыход	1 BNC(1.0Vp-p, 75)	1 BNC(1.0Vp-p, 75)
Memory Slot	Micro SD, Max 64GB	Micro SD, Max 64GB
Технические параметры		
Питание	12V DC, POE 48V AC	12V DC, POE 48V AC
Потребление	<10Вт	<10Вт
Рабочая температура	-40°C~+50°C, 10%~90%	-40°C~+70°C, 10%~90%
Степень защиты	Грозозащита до 4000В	Грозозащита до 4000В
Габариты	98*96*265(mm)	98*96*265(mm)
Вес	1.2кг	1.2кг

5. Подключение камеры

Разъем		
Модель	KN-CE406V3310	KN-CE406A3310
1. LAN кабель		
2. Видео выход (CVBS)		
3. Питание 12В		
4. Аудио вход		
5. Аудио выход		
6. Тревожный Вход 1,2		
7. Трев. Выход; RS485		

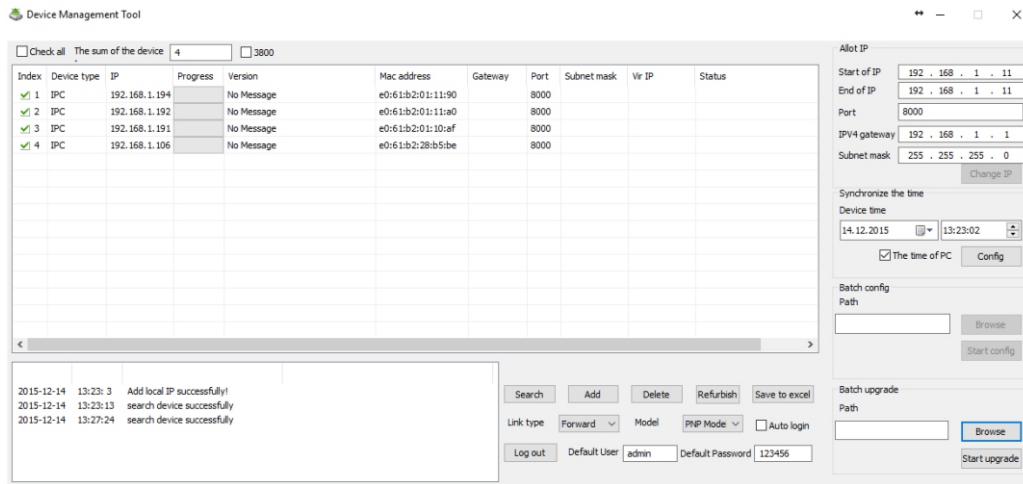
6. Работа с программой быстрой конфигурации

Описание программы

Программа быстрой конфигурации может обнаружить текущий IP адрес IP камеры в сети, изменить IP адрес. **ВНИМАНИЕ!** Некоторые функции программы могут быть доступны, только при условии, что IP камера и компьютер, на котором запущена программа, находятся в одной подсети.

Основные функции утилиты

Для запуска программы запустите "KENO Device Manager". Интерфейс программы представлен на рисунке. В списке устройств (Device list) вы можете видеть IP адреса устройств, номер порта, маску подсети, шлюз, MAC адрес устройства.



Если вы хотите изменить IP адрес камеры без входа в WEB интерфейс, необходимо зайти в меню списка устройств утилиты быстрой конфигурации. В меню списка устройств выберите IP адрес камеры и нажмите двойным кликом для открытия интерфейса авторизации. Введите Имя пользователя и пароль. Любой из параметров можно изменить. Однако, номер порта должен быть одинаковым с номером порта TCP, установленном в WEB интерфейсе иначе вы не сможете подключиться к камере.

- По умолчанию IP адрес устройства 192.168.1.86
- По умолчанию Имя пользователя и пароль:

Права доступа	Имя пользователя	Пароль
Администратор	admin	123456
Пользователь	user	123456

7. Управление WEB интерфейсом

IP камера поддерживает управление через WEB интерфейс и через ПО на ПК. WEB - интерфейс позволяет просматривать изображение с камеры и осуществлять настройки IP камеры.

Сетевое соединение

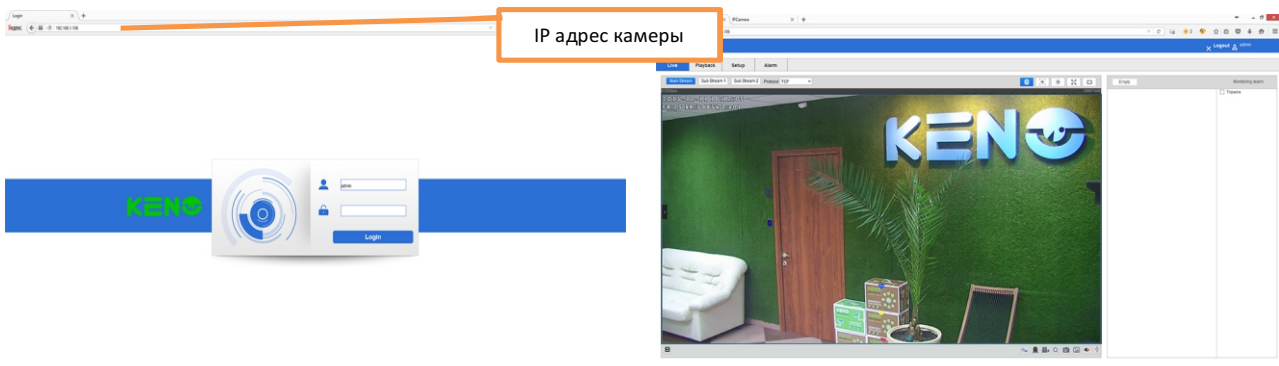
Для сетевого соединения IP камеры необходимо сделать следующее:

- Убедиться что IP камера физически подключена к локальной сети
- Установить IP адреса, маску подсети и шлюз одной сети для ПК и IP камеры. У IP камеры стандартный адрес 192.168.1.86, маска под сети 255.255.255.0, шлюз 192.168.1.1.
- Для проверки соединения запустите из командной строки команду ping ***.***.***.*** (* адрес IP камеры)

Вход в WEB интерфейс

Откройте Internet Explorer и впишите IP адрес камеры в адресной строке браузера.

Например, если у IP-камеры адрес 192.168.1.86, то введите http://192.168.1.86 в адресной строке Internet Explorer



Примечание: В целях безопасности настоятельно просим изменить логин и пароль при первом входе в WEB интерфейс.