

Перв. примен.

Справ. №

Подп. и дата

Инв. № дубл.

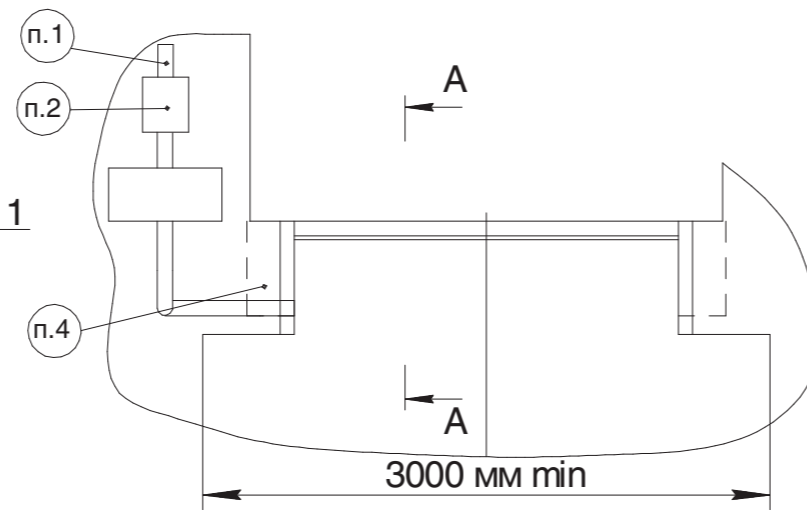
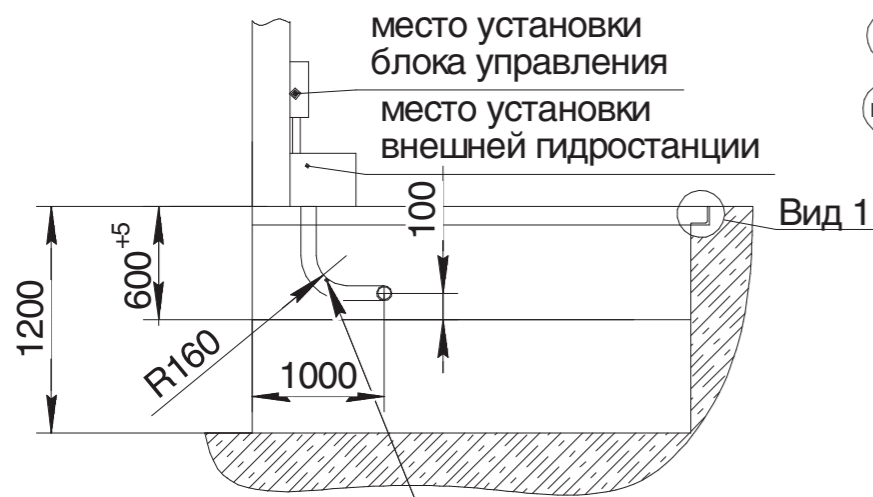
Взам. инв. №

Подп. и дата

Инв. № подл.

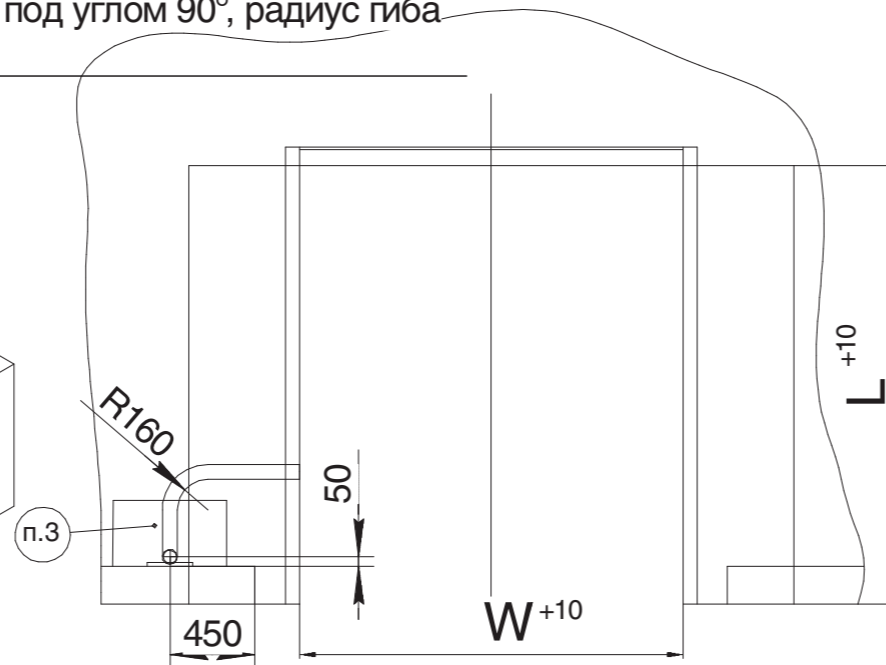
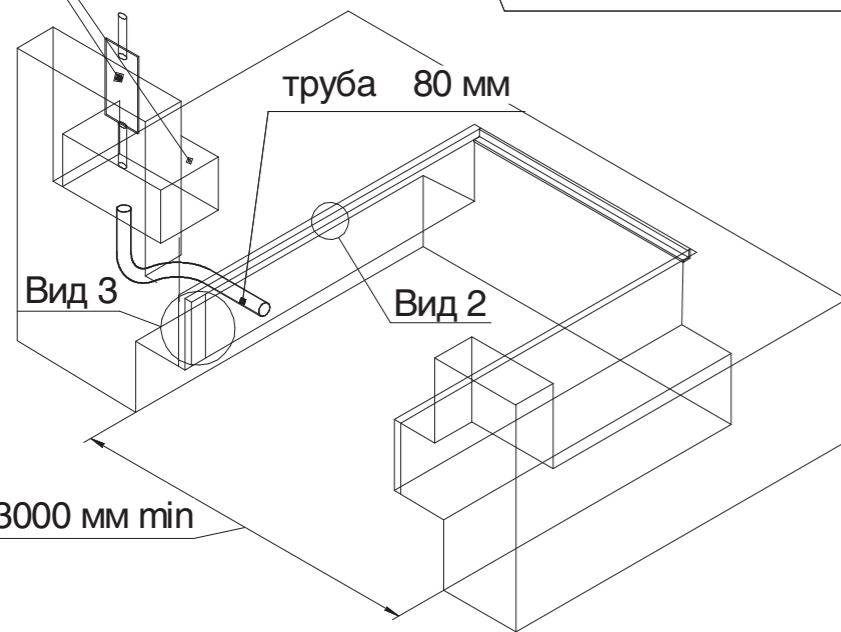
Модель уравнильной платформы DLHHC

A-A



место установки блока управления
место установки внешней гидростанции
(опция)

труба 80мм для прокладки кабеля от гидростанции до блока управления или прокладки шлангов от цилиндров до внешней гидростанции. Гнуть под углом 90°, радиусгиба 160мм.



На данном эскизе изображена схема подготовки приямка и установки закладных элементов под уравнильную платформу с поворотной аппаратурой консольного типа длиной 2500мм шириной 2000мм и высотой 600мм при использовании автомобилей, имеющих встроенный лифт

Артикул ур.платформы грузоподъемностью 6 тонн	Артикул ур.платформы грузоподъемностью 10 тонн	Размер ур. платформ (длина*х ширина), мм	L, мм	W, мм
DLHHI2018-(06)C	DLHHI2018-(10)C	2000x1800	2020	1830
DLHHI2518-(06)C	DLHHI2518-(10)C	2500x1800	2520	1830
DLHHI3018-(06)C	DLHHI3018-(10)C	3000x1800	3020	1830
DLHHI3518-(06)C		3500x1800	3520	1830
DLHHI2020-(06)C	DLHHI2020-(10)C	2000x2000	2020	2030
DLHHI2520-(06)C	DLHHI2520-(10)C	2500x2000	2520	2030
DLHHI3020-(06)C	DLHHI3020-(10)C	3000x2000	3020	2030
DLHHI3520-(06)C		3500x2000	3520	2030
DLHHI2022-(06)C	DLHHI2022-(10)C	2000x2200	2020	2230
DLHHI2522-(06)C	DLHHI2522-(10)C	2500x2200	2520	2230
DLHHI3022-(06)C	DLHHI3022-(10)C	3000x2200	3020	2230
DLHHI3522-(06)C		3500x2200	3520	2230

- 380V (3 фазы+нейтраль+земля) подвести к месту установки блока управления уравнильной платформы.
- Необходимо обеспечить поверхность 200x300 мм для установки блока управления уравнильной платформы.
- В случае заказа уравнильной платформы с внешним размещением гидростанции (опция) необходимо обеспечить поверхность 350x600 мм.
- Необходимо обеспечить поверхность для установки резиновых бамперов (см. раздел опционное оборудование).

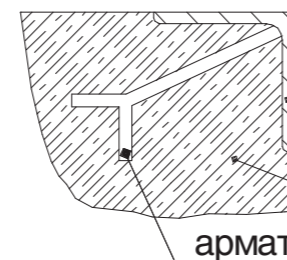
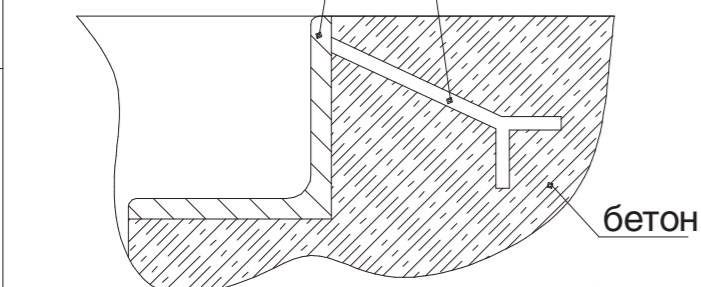
Вид 1
уголок 75x75x5мм
арматура Ф16мм, шаг 300 мм

Вид 2

уголок 75x75x5 мм

бетон

арматура ø16 мм шаг 300 мм



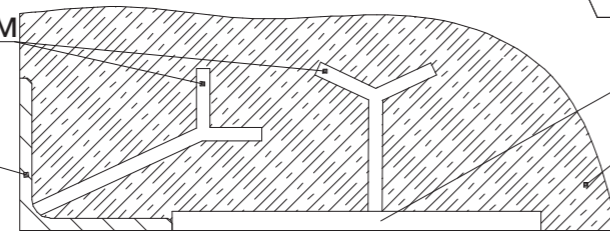
Вид 3

пластина 10x200x525

бетон

арматура Ф16 мм шаг 300 мм

уголок 75x75x5 мм



Модель уравнильной платформы DLHHC

Изм. Лист	№ докум.	Подп.	Дата
Разраб.			
Проб.			
Т.контр.			
Н.контр.			
Утв.			

Схема подготовки приямка и установки закладных элементов под уравнильную платформу с поворотной аппаратурой консольного типа при использовании автомобилей имеющих встроенный лифт

Лист	Масса	Масштаб
Лист	Листов	1

Европейская линейка

DOORHAN®