



10
YEAR WARRANTY
& SERVICE

ПАСПОРТ ИЗДЕЛИЯ

NOVICAM 98CR
WIDEN YOUR VIEW

ГАРАНТИЙНЫЙ ТАЛОН
ИНСТРУКЦИЯ ПО ЭКСПЛУАТАЦИИ

★ Расширенная гарантия 3 года и 7 лет бесплатного сервисного обслуживания.
Условия предоставления услуги указаны в гарантийном талоне изделия.

v.1.0

УВАЖАЕМЫЙ ПОКУПАТЕЛЬ!

Поздравляем Вас с покупкой! Мы делаем всё возможное, чтобы наша продукция удовлетворяла Вашим запросам.

Перед началом эксплуатации изделия, пожалуйста, ознакомьтесь внимательно с Кратким руководством пользователя и с Условиями гарантийного обслуживания.

Цветная цифровая купольная камера внутреннего наблюдения с ИК подсветкой



Модель: NOVICAM 98CR

Объектив: вариофокальный 2.8~12 мм

Описание.....	4
Основные особенности	5
Комплектация.....	6
Указания по безопасной эксплуатации.....	7
Установка и подключение	9
Программирование и эксплуатация.....	10
Спецификация модели	11
Гарантийный талон.....	13

ОПИСАНИЕ

Приемлемая цена и высокое качество изображения. При недостаточном освещении камера автоматически переключается в черно-белый режим и включает ИК подсветку (при этом убирается механический ИК фильтр), увеличивая чувствительность и исключая появление цветowych шумов на изображении.

Комплектуется вариофокальным объективом 2.8~12 мм, т.е. угол обзора можно увеличивать вплоть до сверхширокого, а в сочетании с возможностью 3х мерного изменения направления взгляда камеры (даже после установки) делает данную модель очень удобной, как для монтажных работ, так и для возможных последующих модификаций системы. Использование профессионального объектива, также позволяет добиться максимального качества изображения.

Сочетание корпуса белого цвета с обновленным дизайном позволяет камере легко вписаться в интерьер современного офиса, магазина или загородного дома.

ОСНОВНЫЕ ОСОБЕННОСТИ

- 600 ТВ линий
- Матрица 1/3" Pixel Plus NAVIGATOR
- Чувствительность 0.1 Люкс (0 Люкс ИК вкл.)
- Механический ИК фильтр день/ночь
- ИК подсветка до 10 метров
- Вариофокальный объектив 2.8~12 мм
- Защита от переполюсовки
- 3D вращение камеры в корпусе

КОМПЛЕКТАЦИЯ

1. Видеокамера с проводными разъёмами видеовыход BNC (мама) и вход питания DC (папа)
2. Упаковка с внутренними держателями
3. Инструкция по эксплуатации
4. Переходник подключения кабеля питания (зажимные контакты) к DC разъёму камеры
5. Ключ 1 шт.

**Внимание:**

NOVICAM оставляет за собой право вносить любые изменения без предварительного уведомления

УКАЗАНИЯ ПО БЕЗОПАСНОЙ ЭКСПЛУАТАЦИИ

1. Напряжение питания

1.1. Используйте только постоянное напряжение питания равное 12В.

1.2. Перед включением оборудования убедитесь в том, что соединительные провода (разъёмы) подключены с соблюдением полярности. Неверное соединение может привести к повреждению и/или неправильному функционированию оборудования.

2. Условия эксплуатации

2.1. Не располагайте камеру в местах попадания в объектив прямых солнечных лучей или других источников яркого света. В противном случае это может привести к повреждению камеры, в независимости от того используется она или нет.

2.2. Строго соблюдайте установленный для данной камеры температурный режим.

2.3. Не устанавливайте камеру:

— в зонах с влажностью и уровнем загрязнения воздуха более 95%;

— в области повышенного испарения и парообразования или усиленной вибрации.

УКАЗАНИЯ ПО БЕЗОПАСНОЙ ЭКСПЛУАТАЦИИ

2.4. Не стоит размещать камеру в непосредственной близости от источников мощных электромагнитных полей (например, радиотелефон), так как видеосигнал может быть искажён помехами.

2.5. При монтаже камеры следует оставить достаточное пространство для легкого доступа к шнуру электропитания и выходам (разъёмам) при дальнейшей эксплуатации изделия.

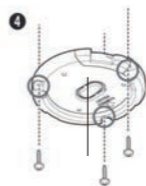
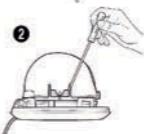
2.6. Предотвращайте механические повреждения камеры.

**Внимание:**

Несоблюдение условий хранения и эксплуатации камеры могут привести к повреждению оборудования.

УСТАНОВКА И ПОДКЛЮЧЕНИЕ

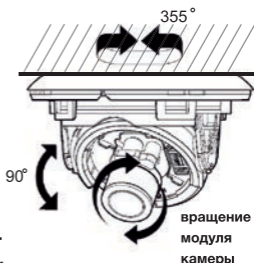
1. Нажмите на защёлку в нижней части камеры и снимите купол камеры с основного модуля
2. Отсоедините основание корпуса от основного модуля, вращая корпус в направлении “UNLOCK”, предварительно отжав замок блокировки.
3. Закрепите основание камеры на потолке или стене с помощью 3-х винтов



Заглушка выхода кабеля при потолочном монтаже

ПРОГРАММИРОВАНИЕ И ЭКСПЛУАТАЦИЯ

1. При монтаже камеры на потолке можно менять направление угла обзора. Вы можете поворачивать вашу камеру вправо-влево (панорамирование) и наклонять вверх-вниз.



2. При панорамировании камера может вращаться на 355° - ограничивается фиксаторами внутри камеры. Для изменения положения камеры в горизонтальной плоскости ослабьте 2 винты в основании камеры, измените расположение и зафиксируйте камеру с помощью винтов.

3. При изменении наклона камеры угол может быть от 0° до 90°. Если угол наклона будет меньше 17° - может произойти частичное перекрытие изображения кожухом и куполом камеры. После настройки зафиксируйте угол наклона объектива крепежным винтом.

4. Для регулировки фокусного расстояния и ZOOM используйте соответствующие рукоятки настройки на объективе.

СПЕЦИФИКАЦИЯ МОДЕЛИ

Модель		NOVIsam 98CR
Тип камеры		Цветная внутренняя
Электроника	Матрица	1/3" Pixel Plus NAVIGATOR
	Разрешение	600 ТВЛ
	TV система	PAL
	Чувствительность	0.1 люкс (0 люкс ИК вкл.)
	ИК фильтр	Механический
	Настройка экспозиции	Авто / Ручная / AIS
	Электронный затвор	1/50 ~1/12 000 с
	Контроль усиления	Авто
	Соотношение сигнал/шум	>52 дБ
	Гамма-коррекция	0.45
	Система синхронизации	Внутренняя
Оптика	Объектив	Вариофокальный 2.8~12 мм
	Угол обзора по диагонали	102°~28°

СПЕЦИФИКАЦИЯ МОДЕЛИ

ИК	Дальность и угол ИК	10м 35°
	Продолжительность работы ИК подсветки	20 000 часов
Интерфейс	Видеовыход	Композитный 1.0 В р-р 75 Ом
Системные возможности	Баланс белого (Режим/Диапазон)	ATW (2400~12000К)
	Компенсация задней засветки	Авто
	Режим день/ночь	Авто
Физические параметры	Дальность передачи видео	До 150 метров (без использования дополнительного оборудования)
	Размеры (Диам x В)	Ø128 x 91 мм
	Вес	380 г
	Рабочая температура	-10°C ~ +50°C
	Энергопотребление	DC 12В 350мА (4.2Вт)



► Гарантийные обязательства

NOVICam предоставляет расширенную гарантию 10 лет, состоящую из 3-х лет Гарантийного обслуживания и 7-ми лет бесплатного Сервисного обслуживания.

NOVICam гарантирует исправность изделия и его нормальную работу в течение 3-х лет, начиная с дня технического контроля, указанного в данном гарантийном талоне при соблюдении условий, изложенных в Инструкции по эксплуатации. Если в течение этого периода времени в изделии обнаружится заводской дефект, NOVICam по настоящей гарантии бесплатно произведёт ремонт/замену изделия или его дефектных деталей в соответствии с приведёнными ниже Условиями гарантийного обслуживания. В случае возникновения необходимости отправки изделия в ремонт (в период Гарантийного обслуживания), Вы можете обратиться к дилеру NOVICam, у которого Вы приобрели изделие, либо самостоятельно обратиться в Центральный Сервисный Центр NOVICam (тел. 8-800-555-0520).

NOVICam дополнительно предоставляет 7 лет бесплатного Сервисного обслуживания, начиная с дня истечения 3-х летнего срока Гарантийного обслуживания. Если в течение этого периода времени возникнет неисправность изделия, NOVICam по настоящей гарантии бесплатно произведёт работы по ремонту изделия. При этом расходы по приобретению необходимых деталей, а также транспортные расходы по отправке изделия в ремонт и возврату из ремонта оплачиваются владельцем изделия. На заменённые детали NOVICam предоставляет гарантию 6 месяцев. В случае возникновения необходимости отправить изделие на ремонт (в период Бесплатного Сервисного Обслуживания), Вам необходимо самостоятельно обратиться в Центральный Сервисный Центр NOVICam (тел. 8-800-555-0520).

► Условия гарантийного обслуживания

1. В соответствии с данной гарантией NOVICam даёт обязательства на своё усмотрение осуществить ремонт или замену изделия, на которое распространяются условия настоящей гарантии. NOVICAM не несёт ответственности за любой ущерб или убытки, связанные с данным изделием, включая материальные и нематериальные потери, а именно: средства, уплаченные при покупке изделия, потери прибыли, доходов, данных при использовании изделия или других связанных с ним изделий, а также косвен-

ГАРАНТИЙНЫЙ ТАЛОН

ные, случайные или вытекающие как следствие потери или убитки.

2. Услуги по гарантийному обслуживанию могут быть оказаны в период до окончания гарантийного срока и только по предъявлению потребителем вместе с дефектным изделием гарантийного талона с чётко проставленным на нем штампом ОТК. NOVICAM может потребовать от потребителя предъявления дополнительных доказательств факта покупки изделия, необходимых для подтверждения сведений, указанных в гарантийном талоне. NOVICAM может отказать в бесплатном гарантийном обслуживании, если информация на штампе ОТК нечитабельна (невозможно разобрать дату проведения технического контроля). Настоящая гарантия не распространяется также на изделия с изменённым или неразборчивым серийным номером.

3. Во избежание повреждения, потери или удаления данных с носителей информации просим Вас извлекать такие устройства до передачи изделия на гарантийное обслуживание.

4. Все дефектные изделия/детали, которые подверглись замене на новые, переходят в собственность NOVICAM.

5. Настоящая гарантия не распространяется на:

5.1. периодическое обслуживание, ремонт или замену частей изделия в связи с их нормальным износом;

5.2. расходные материалы (компоненты), которые требуют периодической замены на протяжении срока службы изделия, например, элементы питания;

5.3. риски, связанные с транспортировкой Вашего изделия «до» и «от» NOVICAM;

5.4. повреждения или модификации изделия в результате:

а) неправильной эксплуатации, включая:

— неправильное обращение, повлекшее физические, косметические повреждения или повреждения поверхности, деформацию изделия или повреждение жидкокристаллических дисплеев;

— нарушение правил и условий установки, эксплуатации и обслуживания изделия, изложенных в Руководстве по эксплуатации и другой документации, передаваемой потребителю в комплекте с изделием;

— установку или использование изделия с нарушением технических стандартов и норм безопасности, действующих в стране установки или использования;

б) использования программного обеспечения, не входящего в комплект поставки изделия или в результате неправильной установки программного обеспечения, входящего в комплект изделия;

ГАРАНТИЙНЫЙ ТАЛОН

- в) использования изделия с аксессуарами, периферийным оборудованием и другими устройствами, тип, состояние и стандарт которых не соответствует рекомендациям изготовителя изделия;
- г) ремонта или попытки ремонта, произведённых лицами или организациями, не являющимися NOVICAM;
- д) регулировки или переделки изделия без предварительного письменного согласия с NOVICAM;
- е) небрежного обращения;
- ж) несчастных случаев, пожаров, попадания насекомых, инородных жидкостей, химических веществ, других веществ, затопления, вибрации, высокой температуры, неправильной вентиляции, колебания напряжения, использования повышенного или неправильного питания или входного напряжения, облучения, электростатических разрядов, включая разряд молнии, и иных видов внешнего воздействия или влияния.

6. Настоящая гарантия распространяется исключительно на аппаратные компоненты изделия. Гарантия не распространяется на программное обеспечение.

Единая служба поддержки

8-800-555-05-20

(звонок из любого региона России бесплатный)

Адреса Авторизированных Сервисных Центров (АСЦ)

Вы можете посмотреть на сайте

www.novicam.ru

Собрано в Китае из оригинальных комплектующих производства Японии
под контролем "Новые камеры" РОССИЯ

98CR

8-800-555-0520

(звонок из любого региона России бесплатный)

www.novicam.ru

