

Программное обеспечение для
проигрывателя цифрового
видеорегистратора

Руководство пользователя

1. Введение

Проигрыватель DVR (цифровой видеореги́стратор) - это программное обеспечение для персональных компьютеров, используемое для воспроизведения и резервного копирования записей жесткого диска с мобильных регистраторов. Рекомендуемые системные требования:

CPU (Процессор): Тактовая частота 1.0ГГц или выше

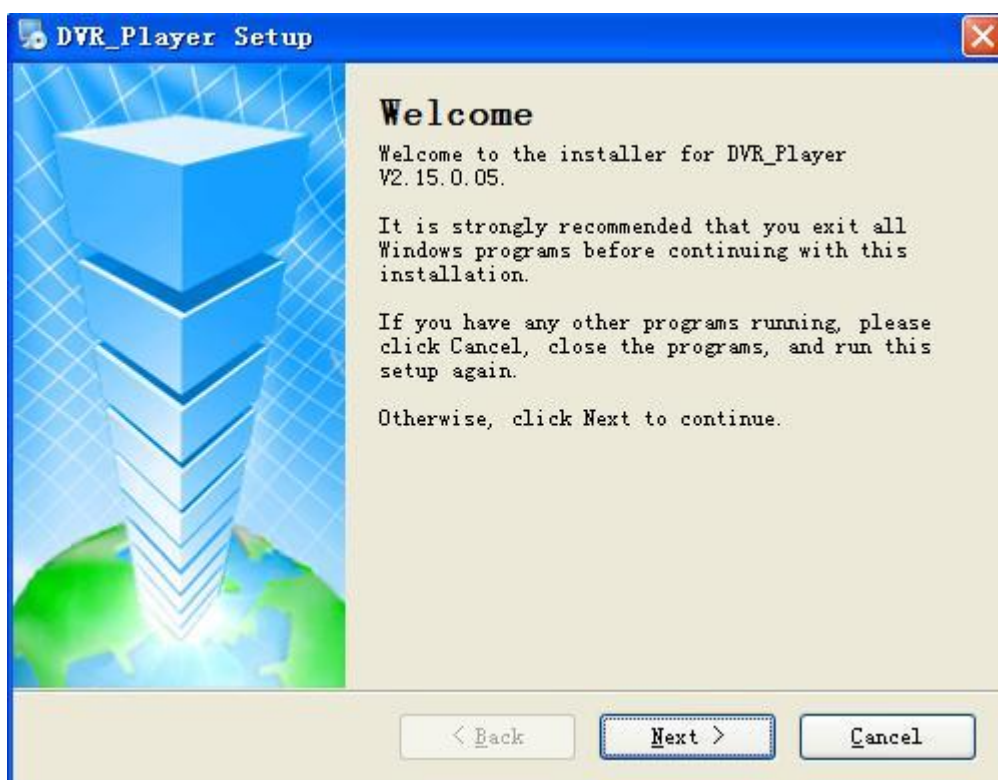
Memory (Память): 512 Мб или больше

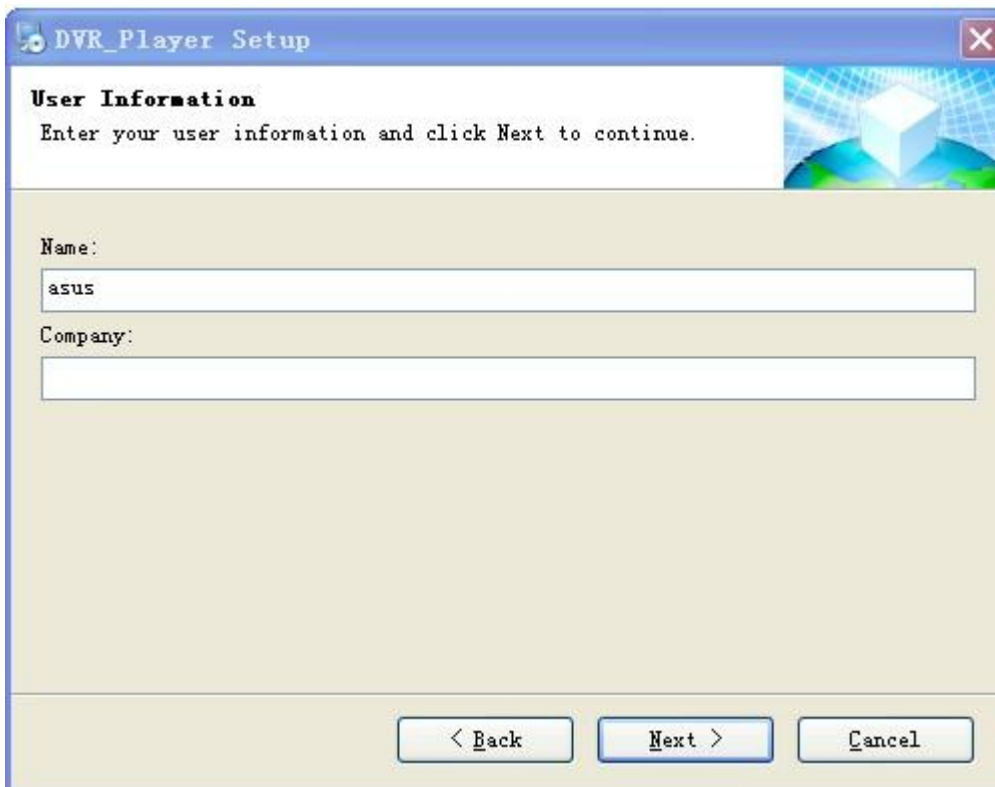
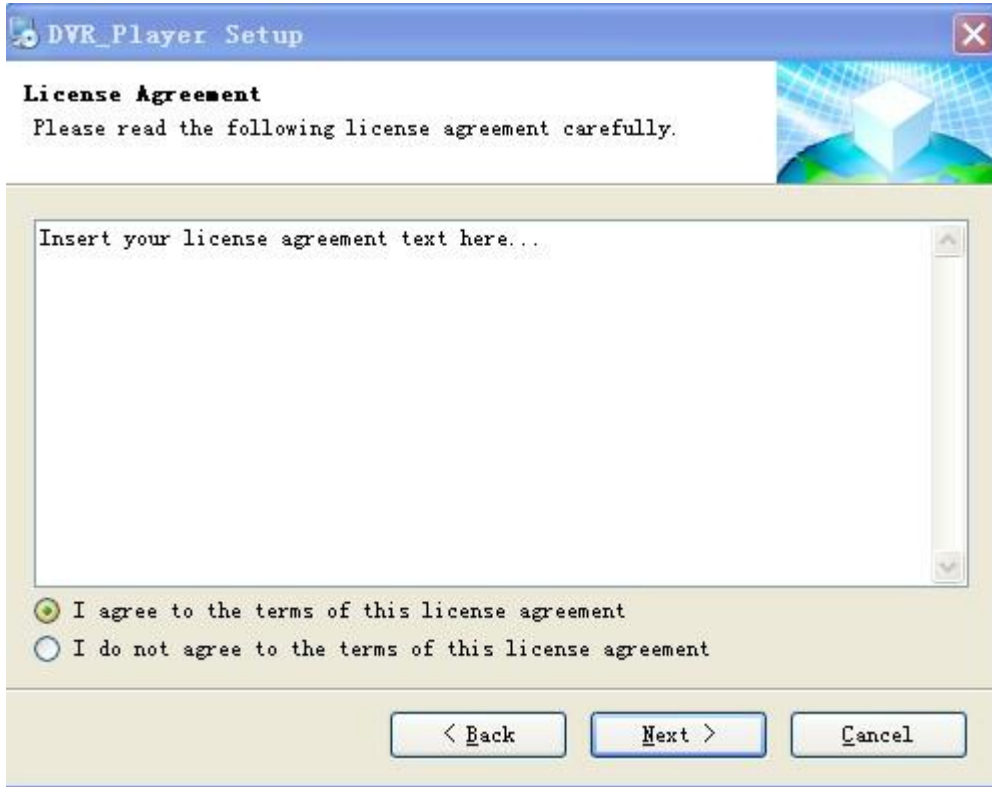
Graphics (Графическая карта): С поддержкой Direct10X

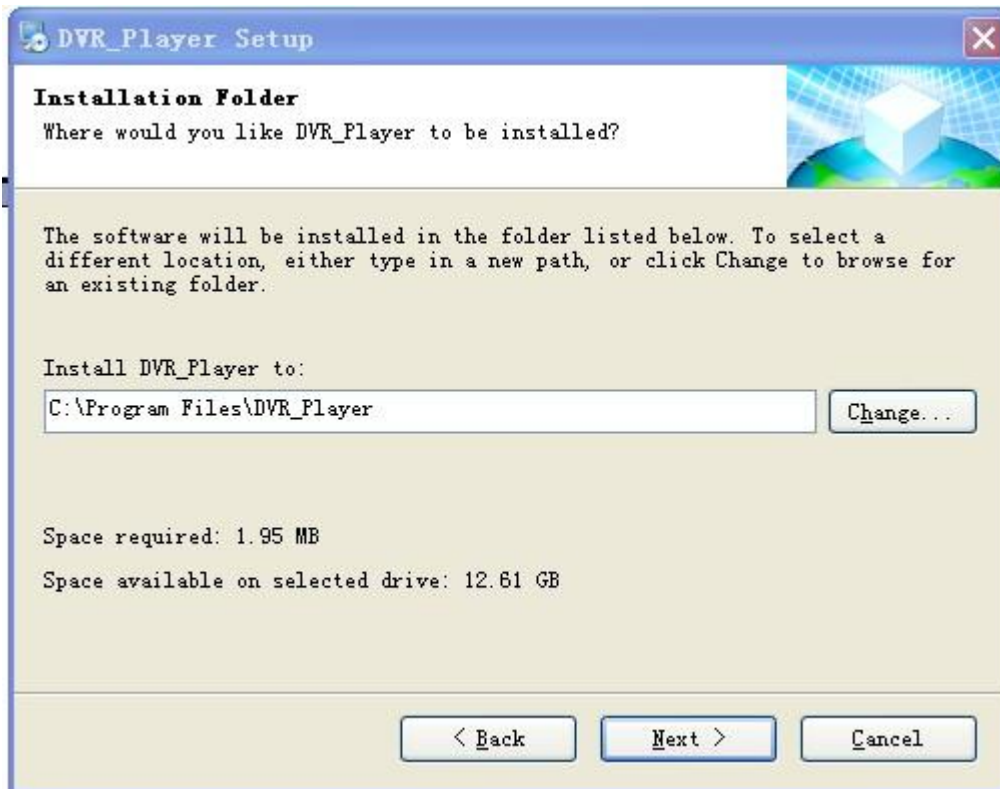
Operating system (Операционная система): WINXP; WIN7 Ultimate (super user);

2. Шаги установки

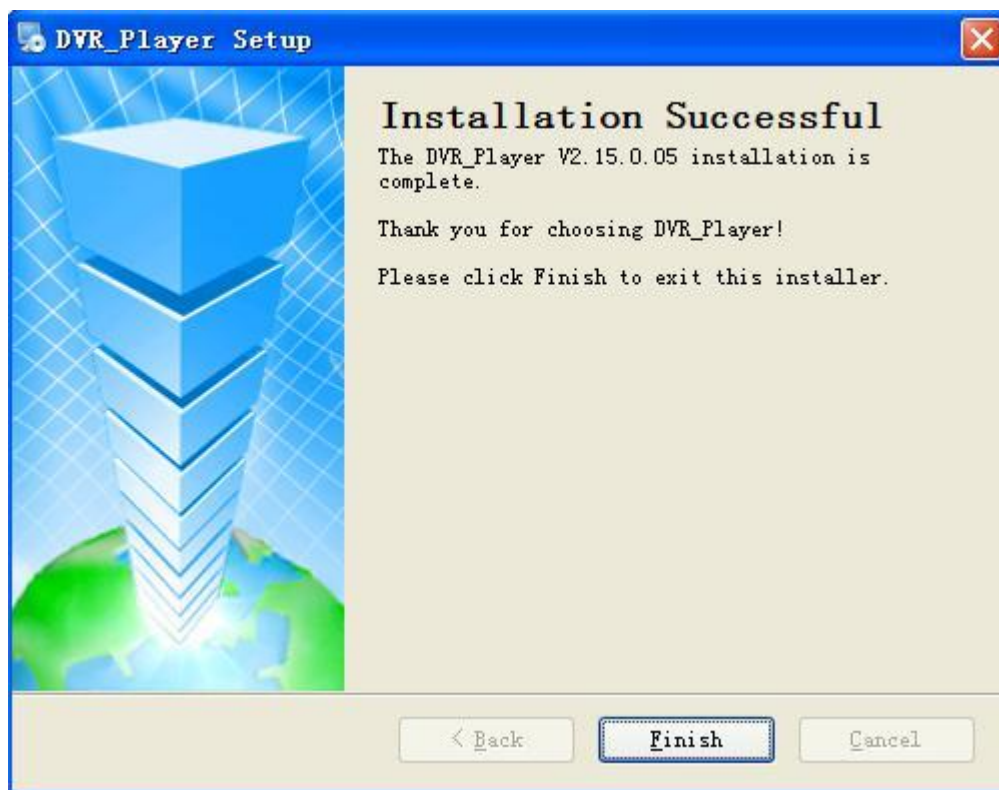
Дважды кликните по пусковому файлу “DVR_Player setup V2.15 EN.exe”, начнется процесс установки:







Следуйте подсказкам до конца установки. Если у вас установлен Firewall (брандмауэр), разрешите проведение установки в брандмауэре.



3. Руководство по установке

Начало установки:

Извлеките коробку с жестким диском из цифрового регистратора, подсоедините его к устройству чтения жестких дисков или переходнику SATA на USB, затем к USB-порту компьютера (в случае использования ноутбука к заднему USB-порту). Устройство чтения жестких дисков имеет два USB-кабеля: пожалуйста, подсоедините к компьютеру оба для надежности соединения).

Кликните Start (Старт)-> Program (Программы)-> DVR_player (Проигрыватель DVR)->DVR_player.exe. Разрешение монитора настроится на 1024*768 пикселей в момент начала работы программы. Появится следующий интерфейс:



Default name (Имя по умолчанию) : admin (не может быть изменено)

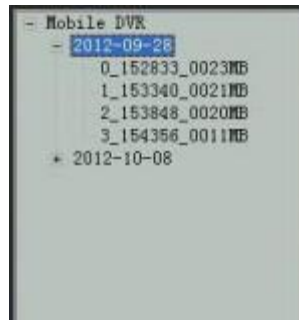
Default pass (Пароль по умолчанию) : admin (не может быть изменен)

После авторизации программа будет искать информацию о жестком диске автоматически. Если жесткий диск подсоединен и программа его обнаружила, начнется воспроизведение первых видеозаписей.

С левой стороны в окне программы будет показана информация о записях жесткого диска:



Строка 2012-09-18 показывает дату записи. Щелкните по дате – появятся данные по продолжительности записи и размеру файла:



Для воспроизведения файла два раза кликните по нему. (Красным отмечены файлы с видео, записанным после перезагрузки регистратора в результате перерыва в подаче питания). Если кликнуть правой клавишей мыши по соответствующей записи, откроется контекстное меню интерфейса загрузки, как показано на картинке ниже:



Кликните “Download” (Загрузка) - откроется окно для сохранения видео, как на картинке ниже:

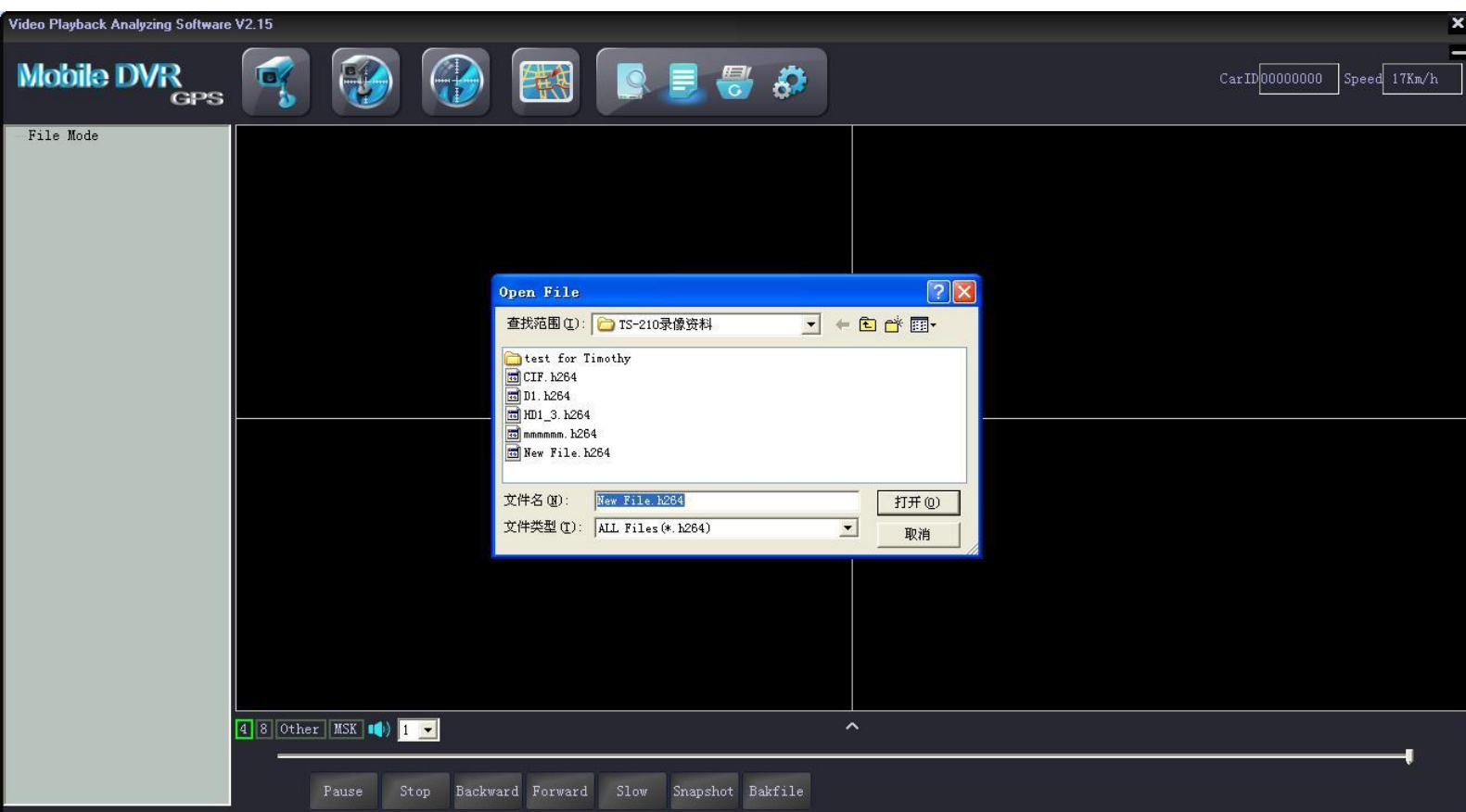


Выберите путь для сохранения файла и кликните “Download” (Загрузка).

Если жесткий диск регистратора не обнаружен, появится следующее сообщение “NO DVR HDD”, как на картинке ниже:

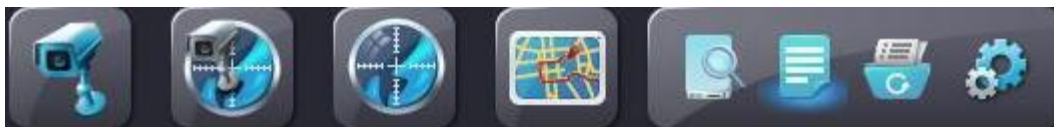


Кликните “Cancel” (Отмена) - пользователь вернется в интерфейс программы. В компьютере сохраняются только видеофайлы, сжатые по стандарту H.264, с флэш-накопителя или внешнего жесткого диска видео можно воспроизвести нажатием “Open file” (Открыть файл) в интерфейсе программы. На картинке ниже представлена информация о поиске и открытии видеофайла:



1 Панель инструментов:

■ Верхние клавиши :



- Видео: Отображается только видеоинтерфейс (без карты):

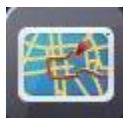


- Видео/Карта: Отображает интерфейс воспроизведения видео одновременно с отображением карты:



- Карта: Отображает треки на карте в полноэкранном режиме.

The screenshot displays the 'Mobile DVR GPS' software interface. At the top, the title bar reads 'Video Playback Analyzing Software V2.15'. Below it, the 'Mobile DVR GPS' logo is on the left, and a toolbar with various icons is in the center. On the right, there are input fields for 'Car ID: 000000000' and 'Speed: 40km/h'. The main area is a map with a red line representing a vehicle's path. A green marker on the path is labeled with '00000000' and '39km/h'. The map includes a scale bar (100m/200ft), a compass, and a legend for 'Map', 'Satellite', and 'Hybrid' views. A sidebar on the left is labeled 'File Mode'. At the bottom, there are playback controls: 'Pause', 'Stop', 'Backward', 'Forward', 'Slow', 'Snapshot', and 'Bakfile'. A volume control icon and a dropdown menu are also visible.

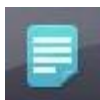


- Трекинг: Значок используется для полноэкранного воспроизведения трека транспортного средства:

The screenshot displays the 'Mobile DVR GPS' software interface. At the top, the title bar reads 'Video Playback Analyzing Software V2.15'. Below it, the 'Mobile DVR GPS' logo is on the left, and a status bar on the right shows 'CarID: 00000000' and 'Speed: 44Km/h'. The main area is a Google Map of a region in China, featuring a red route starting from a point labeled '00000000' and '43Km/h'. The map includes labels for 'Bao'an Park (West Gate 1)', 'Shangchuan Rd', 'Xingdong 兴东站', 'Huanzhong Line 环中线', and 'Hongjiang North 2nd Rd'. A scale bar indicates 500m and 1000ft. At the bottom, there are playback controls: 'Pause', 'Stop', 'Backward', 'Forward', 'Slow', 'Snapshot', and 'Bakfile'. A volume control icon is also visible.



- Открыть жесткий диск: используется для поиска подключенного к компьютеру жесткого диска, после выполнения поиска начнется воспроизведение самой ранней видеозаписи. (Эта кнопка позволяет подключать жесткий диск или SD-карту к компьютеру прямо во время работы программы, т.е. не нужно закрывать программу для подключения нового жесткого диска или SD-карты с видеозаписями).



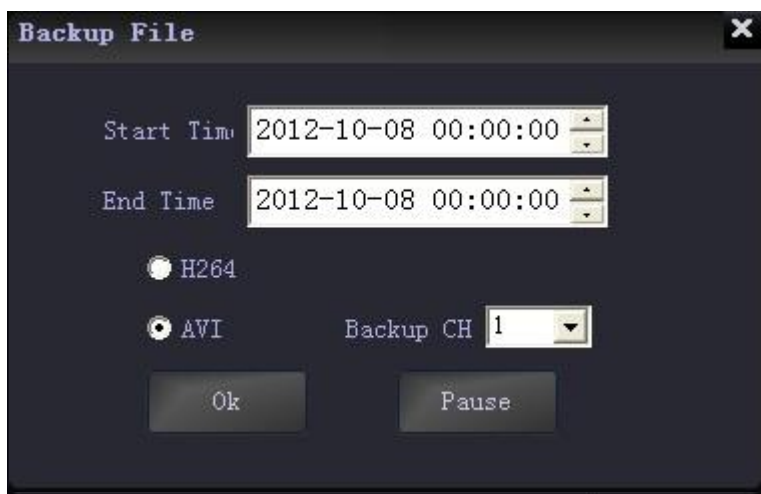
- Открыть файл: Используется для поиска видеофайлов в компьютере, жестком диске или флэш-накопителе.



- Резервное копирование файлов: Для того чтобы произвести резервное копирование видеофайлов на жесткий диск по стандарту H.264 или в AVI формате на компьютер, следуйте инструкциям, представленным ниже.



Кликните этот значок - откроется следующее окно:



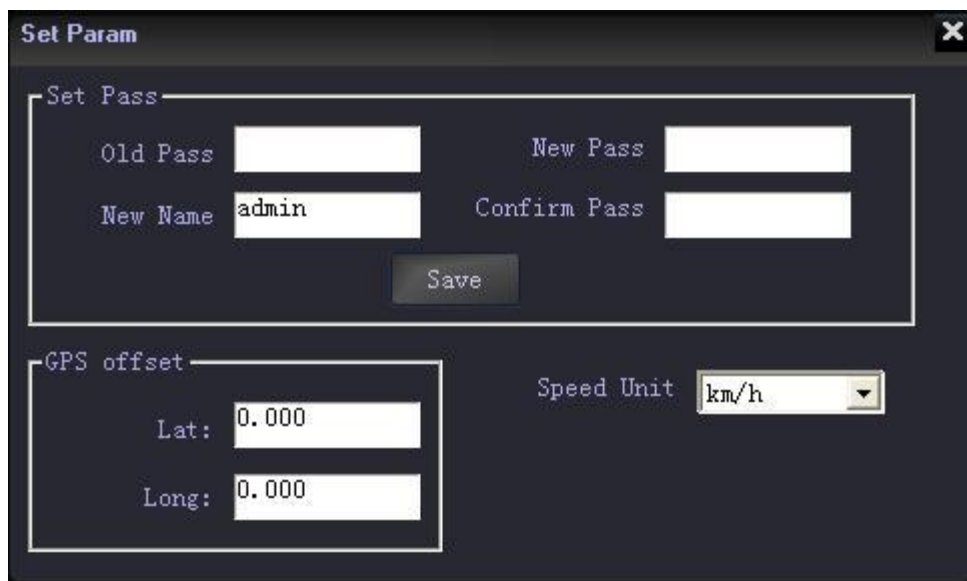
Введите “start time” (Время начала);

Введите “end time” (Время окончания);

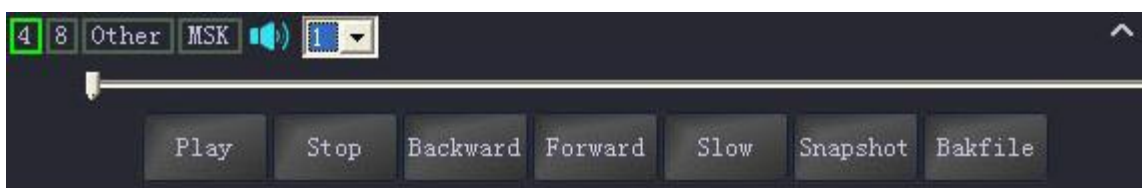
Выберите формат файла H.264 или AVI. Для AVI формата пользователь может выбрать 1-8 или все каналы для сохранения. После настройки выберите файл для хранения видео и кликните “Save” (Сохранить). Кликните “stop” (Стоп) во время процесса, если это необходимо.



- Настройка: Значок используется для изменения пароля и корректировки GPS-параметров, как показано на картинке ниже:



- Панель инструментов под окном проигрывателя:



•  : Воспроизведение или пауза

•  : Остановка воспроизведения

•  : Перемотка назад;

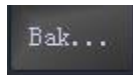
•  : Перемотка вперед;



- : Замедленное воспроизведение



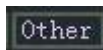
- : Снимок с экрана воспроизведения видео (только в полноэкранном режиме) будет сохранен в файле в месте установки программы;



- : Резервное копирование воспроизводимого видео с точностью до секунды. Копирование начинается с нажатием кнопки. Для того чтобы остановить действие, нужно нажать кнопку еще раз. Видео будет сохранено в файле "Save video" в папке установки программы.



- : "4" и "8", кликните одну или другую кнопку для переключения проигрывания 4 или 8 видеоканалов.



- :Кликните эту кнопку для отображения графика изменения скорости, работы G-sensor (G-сенсора) и тревожной информации:

Изменение скорости :



G-Сенсор:



В этот момент включается функция мозаики. Правой клавишей укажите место, начиная с которого по диагонали можно нарисовать воображаемый прямоугольник и закрыть эту область мозаикой.



- : выбирается аудиодорожка для воспроизводимого видео (только полноэкранный режим)



- : Кликните для того, чтобы открыть или свернуть график изменения

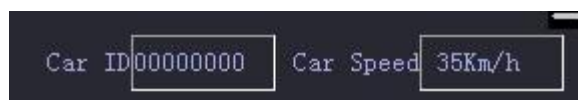
скорости, работы G-сенсора и тревожной информации.



- : Перемещайте ползунок для перемотки видео вперед или назад.

■ Идентификатор автомобиля и скорость:

Отображается в верхнем правом углу интерфейса программы:



Замечание: Скорость может отображаться только при наличии в регистраторе функции GPS.