

HIKVISION®



ПАСПОРТ ИЗДЕЛИЯ

2Мп уличная купольная IP-камера

с ИК-подсветкой до 30м

DS-2CD2722FWD-IZS



www.hikvision.ru

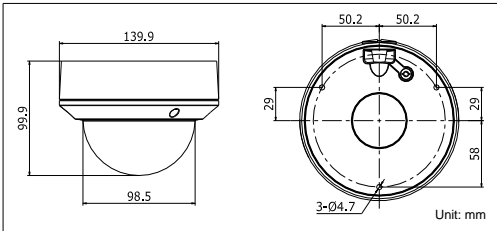


DS-2CD2722FWD-IZS

Общая информация

- Разрешение 2Мп
- 1/2.8" Progressive Scan CMOS
- Моторизированный вариообъектив 2.8 - 12мм
- Аппаратный WDR 120дБ
- Обнаружение движения, вторжения в область и пересечения линии
- Слот для microSD до 128Гб
- ИК-подсветка до 30м
- Широкий температурный диапазон: -40 °С...+60 °С
- IP67, IK10
- Питание DC12В / PoE

Размеры



Аксессуары



DS-1227ZJ
Внутрипотолочное крепление



DS-1273ZJ-135
Настенный кронштейн



DS-1273ZJ-135B
Настенный кронштейн с монтажной коробкой



DS-1280ZJ-DM21
Монтажная коробка

Спецификации

| | DS-2CD2722FWD-IZS |
|--------------------------------------|-------------------------------------------------------------------------------------------------------------------------------------------------|
| Камера | |
| Матрица | 1/2.8" Progressive Scan CMOS |
| Чувствительность | 0.01лк@(F1.2,AGC вкл.), 0.014лк@(F1.4,AGC вкл.), 0лк с ИК |
| Скорость электронного затвора | 1/3с ~ 1/10,000с |
| Объектив | 2.8 - 12мм@F1.4, моторизированный вариобъектив |
| Крепление объектива | Ф14 |
| Угол обзора объектива | 106° - 35° |
| Регулировка диафрагмы | АРД |
| Режим "день/ночь" | Механический ИК-фильтр с автопереключением |
| Регулировка угла установки | Поворот: 0° - 355°; наклон: 0° - 75°; вращение: 0° - 355° |
| Сжатие | |
| Видеосжатие | H.264/MJPEG/H.264+ |
| Профиль H.264 | Main Profile |
| Битрейт видео | 32 кб/с– 16 Мб/с |
| Аудиосжатие | G.711/G.722.1/G.726/MP2L2 |
| Битрейт аудио | 64кб/с(G.711) / 16кб/с(G.722.1) / 16кб/с(G.726) / 32-128кб/с(MP2L2) |
| Изображение | |
| Максимальное разрешение | 1920×1080 |
| Основной поток | 1920×1080@25к/с |
| Дополнительный поток | 640×360@25к/с |
| Настройки изображения | Насыщенность, яркость, контраст, резкость, режим коридора, зеркалирование и маска приватности настраиваются через клиентское ПО или веб-браузер |
| Улучшение изображения | 120дБ WDR, 3D DNR, BLC, ROI |
| Переключение "день/ночь" | Авто/ по расписанию/ по тревоге |
| Smart видеоналитика | |
| Детекция движения | Обнаружение пересечения линии, вторжения в область |
| Сеть | |

| | |
|------------------------------------------|---------------------------------------------------------------------------------------------------------------------------------------|
| Сетевое хранение | NAS (Поддержка NFS,SMB/CIFS), ANR |
| Протоколы | TCP/IP, UDP, ICMP, HTTP, HTTPS, FTP, DHCP, DNS, DDNS, RTP, RTSP, RTCP, PPPoE, NTP, UPnP, SMTP, SNMP, IGMP, 802.1X, QoS, IPv6, Bonjour |
| Безопасность | Аутентификация пользователя, водяные знаки, фильтрация IP-адресов, анонимный доступ |
| Совместимость | ONVIF(PROFILE S,PROFILE G), PSIA, CGI, ISAPI |
| Срабатывание тревоги | Smart-функции, разрыв сети, конфликт IP-адресов, ошибки хранилища |
| Действия по тревоге | Запись на microSD/SDHC карту, активация реле, уведомление клиента, отправка email, загрузка на FTP, активация канала записи |
| Интерфейсы | |
| Сетевой интерфейс | 1 RJ45 10M/100M Ethernet |
| Аудиовход | 1 |
| Аудиовыход | 1 |
| Фильтрация шумов окружающей среды | Поддерживается |
| Частота дискретизации | 16кГц |
| Тревожные интерфейсы | 1 вход/ 1 выход |
| CVBS видеовыход | Есть |
| Локальное хранилище | Слот для microSD/SDHC/SDXC до 128Гб |
| Кнопка сброса настроек | Есть |
| Основное | |
| Питание | DC12В ± 25%/PoE(802.3af) |
| Потребляемая мощность | 5.5Вт макс. |
| Рабочие условия | -40 °С...+60 °С, влажность 95% или меньше (без конденсата) |
| Защита | IP67, IK10 |
| Дальность действия ИК-подсветки | До 30м |
| Материал корпуса | Металл |
| Размеры | Ø140 × 99.9мм |
| Вес (нетто) | 1кг |

Правила эксплуатации

1. Устройство должно эксплуатироваться в условиях, обеспечивающих возможность работы системы охлаждения. Во избежание перегрева и выхода прибора из строя не допускается размещение рядом с источниками теплового излучения, использование в замкнутых пространствах (ящик, глухой шкаф и т.п.). Рабочий диапазон температур от -40 до +60 (°C).
2. Все подключения должны осуществляться при отключенном электропитании.
3. Запрещена подача на входы устройства сигналов, не предусмотренных назначением этих входов – это может привести к выходу устройства из строя.
4. Не допускается воздействие на устройство температуры свыше +60°C, источников электромагнитных излучений, активных химических соединений, электрического тока, а также дыма, пара и других факторов, способствующих порче устройства. Не допускается воздействие прямых солнечных лучей непосредственно на матрицу видеокамеры.
5. Конфигурирование устройства лицом, не имеющим соответствующей компетенции, может привести к некорректной работе, сбоям в работе, а также к выходу устройства из строя.
6. Не допускаются падения и сильная тряска устройства.
7. Рекомендуется использование источника бесперебойного питания, во избежание воздействия скачков напряжения или нештатного отключения устройства.

Для получения информации об установке и включении устройства, пожалуйста, обратитесь к Краткому руководству пользователя этого устройства.